

DELTA

LUX

Porta  Luci

MARQUE CORSE D'ECLAIRAGE

L'energia hè u nostru avvene, tenimula à contu

Porta Luci

MARQUE CORSE
ECLAIRAGES
PERFORMANTS



DELTA LUX est une entreprise Corse, basée à Ajaccio. Spécialiste dans le domaine de l'Eclairage Haute Performance, notre équipe composée de professionnels qualifiés oeuvre chaque jour au développement de nos produits ainsi qu'à l'innovation afin d'apporter des solutions adaptées à chaque site. Nos luminaires de marque PORTA LUCI respectent toutes les caractéristiques techniques exigées dans le cadre des CEE (Certificats d'Economie d'Energie) imposées par l'UE. En pleine qualité de fabricant, nous sommes maîtres de nos designs, composants et performances.



ETUDES ENERGETIQUES, DEVIS
& BILAN DE RENTABILITÉ GRATUITS

EQUIPE DYNAMIQUE & REACTIVE

FINANCEMENTS SUR MESURE

Contactez-nous

ENERGIA HÈ U NOSTRU AVVENE, TENIMULA A CONTU

Offres soumises à conditions - dans la limite des stocks disponibles - Tarifs applicables après vérification SIRET - Tarifs HT, prime déduite dans le cadre de l'offre Eclairage "AGIR PLUS" d'EDF
Offre 1€ jusqu'au 31/03/2019 inclus. Offres Promotionnelles tout au long de l'année - Restez connectés

Partenariat conclu avec EDF pour la distribution de certains produits d'éclairage performants et économes en énergie identifiés par votre distributeur comme répondant à un référentiel technique spécifique



SHOW ROOMS, HALLS D'ACCUEIL, BUREAUX, CONCESSIONS, GRANDS ESPACES TERTIAIRES

Ce type d'éclairage appelé "dalle" ou "plafonnier". Dans sa version obsolète, il consomme 4x18W et la puissance de son ballast, soit environ 80W. Un éclairage assez énergivore, scintillant, désagréable et présentant un très faible indice de rendu de couleurs. Comme nos clients, optez pour notre dalle LED "QUADRA HD", Haut rendement, 130lm/W pour une consommation de 30W. Divisez par trois les coûts annuels d'exploitation et finissez-en avec la maintenance. Mettez vos produits et vos locaux en valeur, accueillez vos clients dans un environnement lumineux et agréable.
*Prise en charge EDF CDC via dispositif AGIR PLUS.



CH. D'APPIETTO
MEZZAVIA

04 95 28 98 52



DELTA LUX COMPANY

GRANDES SURFACES, GRANDES SURFACES SPECIALISEES, COMMERCES DE PROXIMITE

DELTA LUX vous accompagne dans vos projets de rénovation et vous propose des solutions LED Performantes adaptées à vos besoins, selon votre site et votre budget. Préconisation de modules LED adaptables à vos supports actuels ou réimplantation totale sur de nouveaux systèmes, une solution PORTA LUCI est obligatoirement faite pour vous.

Ici : Magasin DECATHLON, changement de plus de 1000 néons
Economies énergétiques : 70 000Watts/heure d'éclairage
Retour sur investissement matériel : 1 an
Plus de maintenance, économies substantielles et mise en valeur optimale du site.



INDUSTRIES, HANGARS, ATELIERS DE PRECISION

Parce que vous exigez le meilleur, à la hauteur de la qualité de votre travail, DELTA LUX vous apporte son expertise. Normes d'éclairage, hygiène, sécurité et rendement, nous vous accompagnons tout au long de votre projet. Mesurez vos investissements tout en réalisant des économies, offrez à vos collaborateurs le confort de travail qu'ils méritent.

PORTA LUCI, A PROVA SI NÈ

CONTACT
@DELTA-LUX.FR

www.delta-lux.fr



DELTA LUX



SOMMAIRE

ECLAIRAGE INTERIEUR

Spots & Ampoules	6 - 17
Spots gamme Maestro	18 - 27
Plafonniers	28 - 37
Hublots	38 - 39
Rampes Etanches	40 - 47
Linéaires	44 - 47
Tubes LED	48 - 49
Gamelles Industrielles	50 - 53
Gamme Archi	54 - 59

ECLAIRAGE EXTERIEUR

Projecteurs	60 - 61
Projecteurs Haute Puissance	62 - 63
Têtes de Mâts	64 - 71
Lanternes	72 - 77
Têtes de Mâts Solaires	78 - 81
Appliques/bornes Solaires	82 - 85
Bandeaux et Profilés	86 - 87

SERVICES

Etudes Energétiques & Bilans de Rentabilité	88
Etudes d'implantation & de Photométrie	89
Luminaires sur mesure	90 - 91
Quelques réalisations	92 - 93

CARACTERISTIQUES

Spot encastré orientable de série
Matière en Aluminium
Diffuseur Optique en PMMA
Alimentation : AC85 - 265V
Fréquence : 50 - 60Hz
Facteur de Puissance : 0.90
Puissance Nominale : de 7W à 36W
Eclairage Instantané
Dimmable en Option - IP 40
Fonctionnement de -20°C à + 50°C

ECLAIRAGE

Chip Led : COB HD CREE
Indice de Rendu de Couleur : >80
Flux Lumineux Moyen : 110 lm/W
Angle de diffusion : 40°
Classe Energétique : A++
Durée de Vie : L80 à 50 000 heures
Garantie 3 ans



Référence	Puissance (W)	CCT	Flux moyen (lm)	Dimensions (mm)
AU-0730	7W	3000°K	770	90*H58 cut 75
AU-0740		4000°K		
AU-0760		6000°K		
AU-1230	12W	3000°K	1320	110*H80 cut 90
AU-1240		4000°K		
AU-1260		6000°K		
AU-1830	18W	3000°K	1980	140*H110 cut 120
AU-1840		4000°K		
AU-1860		6000°K		
AU-2430	24W	3000°K	2640	160*H115 cut 140
AU-2440		4000°K		
AU-2460		6000°K		
AU-3630	36W	3000°K	3960	180*H135 cut 160
AU-3640		4000°K		
AU-3660		6000°K		



Pour toute commande en Dimmable, merci d'ajouter un "D" à la suite de chaque référence

CARACTERISTIQUES

Matière en Aluminium
Diffuseur Optique en PMMA
Alimentation : AC85 - 265V
Fréquence : 50 - 60Hz
Facteur de Puissance : 0.90
Puissance Nominale : de 7W à 15W
Eclairage Instantané
Dimmable en Option - IP 40
Température de Fonctionnement :
de -20°C à + 50°C

ECLAIRAGE

Chip Led : COB HD CREE
Indice de Rendu de Couleur : >80
Flux Lumineux Moyen : 110 lm/W
Angle de diffusion : 60°
Classe Energétique : A++
Durée de Vie : L80 à 50 000 heures
Garantie 3 ans



Référence	Puissance (W)	CCT	Flux moyen (lm)	Dimensions (mm)
AU2R-0730	7W	3000°K	770	D117*H115
AU2R-0740		4000°K		
AU2R-0760		6000°K		
AU2R -1030	10W	3000°K	1100	D117*H115
AU2R -1040		4000°K		
AU2R -1060		6000°K		
AU2R -1530	15W	3000°K	1650	D137*H115
AU2R -1540		4000°K		
AU2R -1560		6000°K		
AU2C -0730	7W	3000°K	770	80*80*H103
AU2C -0740		4000°K		
AU2C -0760		6000°K		
AU2C -1030	10W	3000°K	110	80*80*H103
AU2C -1040		4000°K		
AU2C -1060		6000°K		
AU2C -1530	15W	3000°K	1650	100*100*H120
AU2C -1540		4000°K		
AU2C -1560		6000°K		



Pour toute commande en version Dimmable, merci d'ajouter un "D" à la suite de chaque référence

CARACTERISTIQUES

Spot encastré orientable de série
Matière en Aluminium
Diffuseur Optique en PMMA
Lentille de Protection
Alimentation : AC85 - 265V
Fréquence : 50 - 60Hz
Facteur de Puissance : 0.90
Puissance Nominale : de 7W à 15W
Eclairage Instantané
Dimmable en Option - IP 40
Température de Fonctionnement :
de -20°C à + 50°C

ECLAIRAGE

Chip Led : COB HD CREE
Indice de Rendu de Couleur : >80
Flux Lumineux Moyen : 110 lm/W
Angle de diffusion : 60°
Risque photobiologique 0 - Norme EN62471
Classe Energétique : A++
Durée de Vie : L80 à 50 000 heures
Garantie 3 ans



Référence	Puissance (W)	CCT	Flux moyen (lm)	Dimensions (mm)
AU3R -0730	7W	3000°K	770	D100*H95
AU3R -0740		4000°K		
AU3R -0760		6000°K		
AU3R -1030	10W	3000°K	1100	D100*H95
AU3R -1040		4000°K		
AU3R -1060		6000°K		
AU3R -1530	15W	3000°K	1650	D110*H100
AU3R -1540		4000°K		
AU3R -1560		6000°K		
AU3C -0730	7W	3000°K	770	100*100*H100
AU3C -0740		4000°K		
AU3C -0760		6000°K		
AU3C -1030	10W	3000°K	110	100*100*H100
AU3C -1040		4000°K		
AU3C -1060		6000°K		
AU3C -1530	15W	3000°K	1650	110*110*H115
AU3C -1540		4000°K		
AU3C -1560		6000°K		



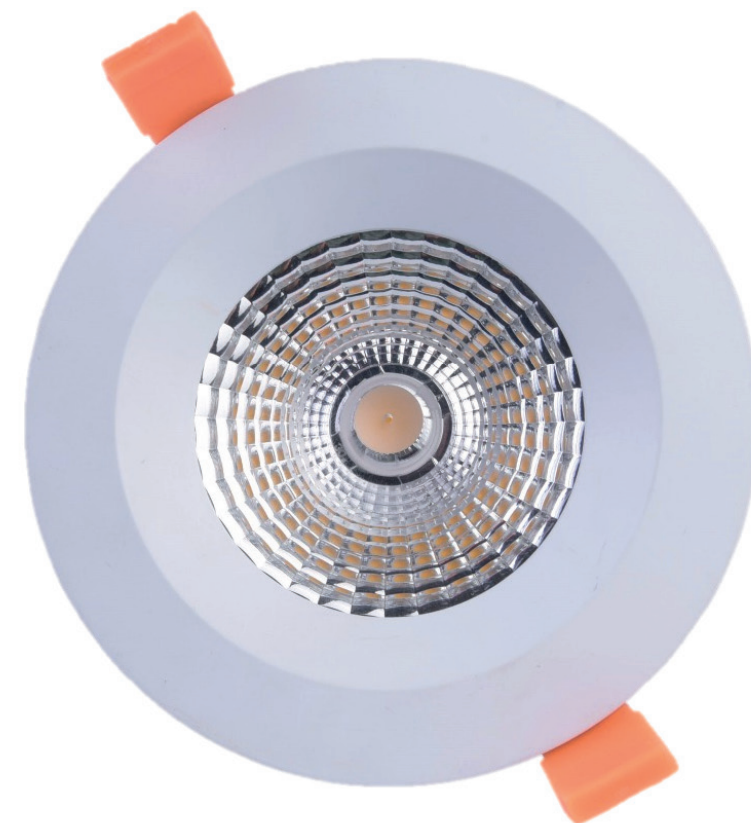
Pour toute commande en Dimmable, merci d'ajouter un "D" à la suite de chaque référence

CARACTERISTIQUES

Matière en Aluminium
Diffuseur Optique en PMMA
Alimentation : AC85 - 265V
Fréquence : 50 - 60Hz
Facteur de Puissance : 0.90
Puissance Nominale : de 7W à 15W
Eclairage Instantané
Dimmable en Option - IP 65
Température de Fonctionnement :
de -20°C à + 50°C

ECLAIRAGE

Chip Led : COB HD CREE
Indice de Rendu de Couleur : >80
Flux Lumineux Moyen : 110 lm/W
Angle de diffusion : 60°
Classe Energétique : A++
Durée de Vie : L80 à 50 000 heures
Garantie 3 ans



Référence	Puissance (W)	CCT	Flux moyen (lm)	Dimensions (mm)
AUIP-0730	7W	3000°K	770	90*H58 cut 75
AUIP-0740		4000°K		
AUIP-0760		6000°K		
AUIP-1230	10W	3000°K	1320	110*H80 cut 90
AUIP-1240		4000°K		
AUIP-1260		6000°K		
AUIP-1530	15W	3000°K	1980	140*H110 cut 120
AUIP-1540		4000°K		
AUIP-1560		6000°K		



Pour toute commande en Dimmable, merci d'ajouter un "D" à la suite de chaque référence

CARACTERISTIQUES

Matière en Aluminium
Diffuseur Optique en PMMA
Alimentation : AC220 - 240V
Fréquence : 50 - 60Hz
Facteur de Puissance : 0.57
Puissance Nominale : de 5W à 12W
Eclairage Instantané
Dimmable en Option - IP 20
Température de Fonctionnement :
de -20°C à + 50°C

ECLAIRAGE

Chip Led : SMD 2835 CREE
Indice de Rendu de Couleur : >80
Flux Lumineux Moyen : 100 lm/W
Angle de diffusion : 180°
Risque photobiologique 0 - Norme EN62471
Classe Energétique : A++
Durée de Vie : L80 à 25 000 heures
Garantie 2 ans



Référence	Puissance (W)	CCT	Flux moyen (lm)	Culot
E14-0530	5W	3000°K	500	E14
E14-0540		4000°K		
E14-0560		6000°K		
E27-0930	9W	3000°K	900	E27
E27-0940		4000°K		
E27-0960		6000°K		
E27-1230	12W	3000°K	1200	E27
E27-1240		4000°K		
E27-1260		6000°K		



CARACTERISTIQUES

Matière en Aluminium
Diffuseur Optique en PMMA
Alimentation : AC220 - 240V
Fréquence : 50 - 60Hz
Facteur de Puissance : 0.57
Puissance Nominale : 6W
Eclairage Instantané
Dimmable en Option - IP 20
Température de Fonctionnement :
de -20°C à + 50°C

ECLAIRAGE

Chip Led : SMD 2835 CREE
Indice de Rendu de Couleur : >80
Flux Lumineux Moyen : 80 lm/W
Angle de diffusion : 60°
Classe Energétique : A++
Durée de Vie : L80 à 25 000 heures
Garantie 2 ans



Référence	Puissance (W)	CCT	Flux moyen (lm)	Culot
GU10-0630	6W	3000°K	480	GU10
GU10-0640		4000°K		
GU10-0660		6000°K		
MR16-0630	6W	3000°K	480	MR16
MR16-0640		4000°K		
MR16-0660		6000°K		



Pour toute commande en Dimmable, merci d'ajouter un "D" à la suite de chaque référence

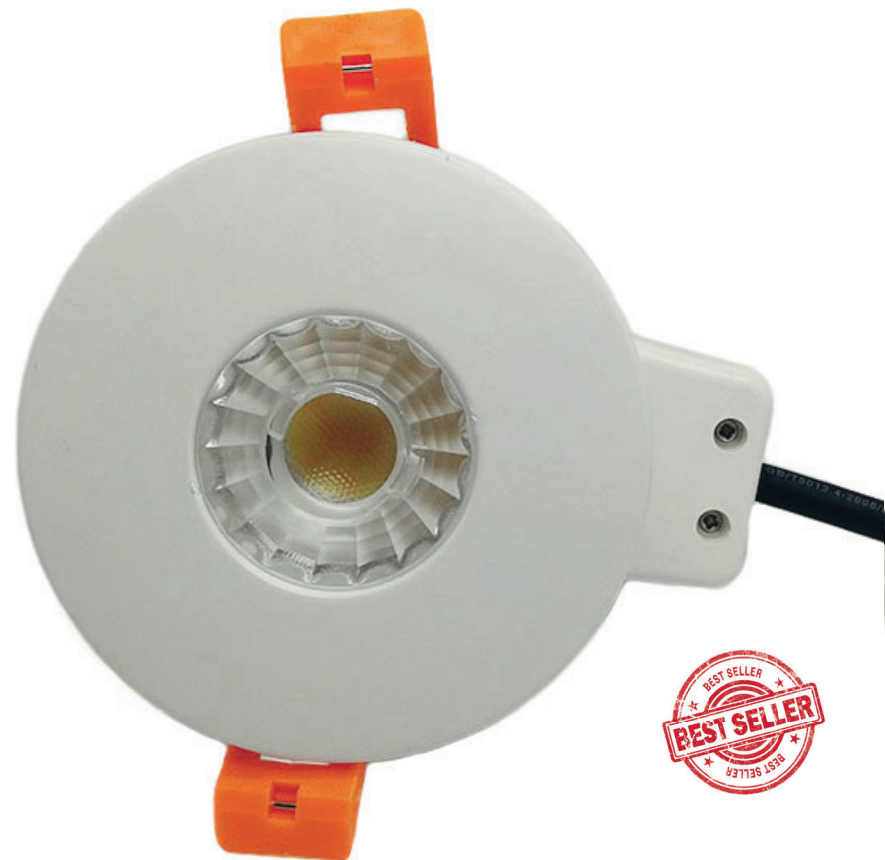
Pour toute commande en Dimmable, merci d'ajouter un "D" à la suite de chaque référence

CARACTERISTIQUES

Spot encastré BBC
Matière en Aluminium
Cerclage interchangeable
Diffuseur Optique en PMMA
Alimentation : AC85-265V
Fréquence : 50 - 60Hz
Facteur de Puissance : 0.90
Puissance Nominale : de 8W à 10W
Eclairage Instantané
Dimmable en Option - IP65
90 minutes de résistance au feu

ECLAIRAGE

Chip Led : COB HD CREE
Indice de Rendu de Couleur : >80
Flux Lumineux Moyen : 110 lm/W
Température de couleur réglable sur le luminaire
3000°K - 4000°K - 6000°K
Risque photobiologique 0 - Norme EN62471
Angle de diffusion : 40°
Classe Energétique : A++
Durée de Vie : L80 à 50 000 heures
Garantie 3 ans



L80

IP 65



RoHS

CE

EN 62471



Visuel	Référence	Puissance (W)	CCT	Flux moyen (lm)	Dimensions (mm)
	AURABBC-08B	8W	réglable de 3000°K à 6000°K	880	D85*57 cut 70
	AURABBC-10B	10W	réglable de 3000°K à 6000°K	1100	
	AURABBC-08N	8W	réglable de 3000°K à 6000°K	880	D85*57 cut 70
	AURABBC-10N	10W	réglable de 3000°K à 6000°K	1100	
	AURABBC-08G	8W	réglable de 3000°K à 6000°K	880	D85*57 cut 70
	AURABBC-10G	10W	réglable de 3000°K à 6000°K	1100	

Pour toute commande en Dimmable, merci d'ajouter un "D" à la suite de chaque référence

CARACTERISTIQUES

- Matière en Aluminium
- Alimentation : AC220 - 240V
- Fréquence : 50 - 60Hz
- Cerclage interchangeable
- Finition blanc, noir ou alu brossé
- Fixe ou orientable
- Connecteur rapide intégré
- Indice de protection IP 20 / IP 65
- 90 minutes de résistance au feu
- RT2012 / BBC

ECLAIRAGE

- Conçu pour recevoir une ampoule
- Douille GU10 ou MR16 au choix
- Optimisé pour ampoule PORTALUCI "STELLA" GU10
- Angle de diffusion 60°



Référence	Douille	Description	Dimensions (mm)
STELLABBC-01B STELLABBC-01B/	GU10 MR16	Box BBC, Cerclage blanc, Orientation fixe, IP20	D87*106 cut 73
STELLABBC-02B STELLABBC-02B/	GU10 MR16	Box BBC, Cerclage blanc, Orientable, IP20	D87*119 cut 73
STELLABBC-03B STELLABBC-03B/	GU10 MR16	Box BBC, Cerclage blanc, Orientation fixe, IP65	D87*119 cut 73
STELLABBC-01G STELLABBC-01G/	GU10 MR16	Box BBC, Cerclage alu, Orientation fixe, IP20	D87*106 cut 73
STELLABBC-02G STELLABBC-02G/	GU10 MR16	Box BBC, Cerclage alu, Orientable, IP20	D87*119 cut 73
STELLABBC-03G STELLABBC-01G/	GU10 MR16	Box BBC, Cerclage alu, Orientable, IP65	D87*119 cut 73



CARACTERISTIQUES

Bloc Spots encastrés orientables
Matière en Aluminium
Diffuseur Optique en PMMA
Lentille de Protection
Alimentation : AC85 - 265V
Fréquence : 50 - 60Hz
Facteur de Puissance : 0.90
Puissance Nominale : de 7W à 4 x18W
Eclairage Instantané
IP 40
Température de Fonctionnement :
de -20°C à + 50°C

ECLAIRAGE

Chip Led : COB HD CREE
Indice de Rendu de Couleur : >80
Flux Lumineux Moyen : 110 lm/W
Angle de diffusion : 60°
Risque photobiologique 0 - Norme EN62471
Classe Energétique : A++
Durée de Vie : L80 à 50 000 heures
Garantie 3 ans



Référence	Puissance (W)	CCT	Flux moyen (lm)	Dimensions (mm)
AUSHOP-1C-0730	7W	3000°K	770	130*130 cut 105*105
AUSHOP-1C-0740		4000°K		
AUSHOP-1C-0760		6000°K		
AUSHOP-1C-1230	12W	3000°K	1320	145*145 cut 120*120
AUSHOP-1C-1240		4000°K		
AUSHOP-1C-1260		6000°K		
AUSHOP-1C-1830	18W	3000°K	1980	150*150 cut 125*125
AUSHOP-1C-1840		4000°K		
AUSHOP-1C-1860		6000°K		
AUSHOP-2R-0730	2*7W	3000°K	1540	130*225 cut 105*200
AUSHOP-2R-0740		4000°K		
AUSHOP-2R-0760		6000°K		
AUSHOP-2R-1230	2*12W	3000°K	2640	145*250 cut 120*225
AUSHOP-2R-1240		4000°K		
AUSHOP-2R-1260		6000°K		
AUSHOP-2R-1830	2*18W	3000°K	3960	280*150 cut 125*255
AUSHOP-2R-1840		4000°K		
AUSHOP-2R-1860		6000°K		
AUSHOP-3R-0730	3*7W	3000°K	2310	130*325 cut 105*300
AUSHOP-3R-0740		4000°K		
AUSHOP-3R-0760		6000°K		
AUSHOP-3R-1230	3*12W	3000°K	3960	145*350 cut 120*325
AUSHOP-3R-1240		4000°K		
AUSHOP-3R-1260		6000°K		
AUSHOP-3R-1830	3*18W	3000°K	5940	150*400 cut 125*375
AUSHOP-3R-1840		4000°K		
AUSHOP-3R-1860		6000°K		
AUSHOP-4R-1830	4*18W	3000°K	7920	190*490 cut 165*465
AUSHOP-4R-1840		4000°K		
AUSHOP-4R-1860		6000°K		
AUSHOP-4C-1830	4*18W	3000°K	7920	330*330 cut 300*300
AUSHOP-4C-1840		4000°K		
AUSHOP-4C-1860		6000°K		



CARACTERISTIQUES

- Spot encastré, en saillie ou sur rail
- Noir ou Blanc mat
- Orientable tridimensionnel
- Matière en Aluminium
- Diffuseur Optique en verre trempé
- Lentille de Protection
- Alimentation : AC220 - 240V
- Fréquence : 50 - 60Hz
- Facteur de Puissance : 0.90
- Puissance Nominale : de 12W à 25W
- Eclairage Instantané
- IP 40
- Température de Fonctionnement : de -20°C à + 50°C

ECLAIRAGE

- Chip Led : COB HD CREE
- Indice de Rendu de Couleur : >80
- Flux Lumineux Moyen : 100 lm/W
- Angle de diffusion : 12, 24, 36° au choix
- Classe Energétique : A++
- Durée de Vie : L80 à 50 000 heures
- Garantie 3 ans



Visuel	Référence	Puissance (W)	CCT	Flux moyen (lm)	Dimensions (mm)
	MOZ-1530S/R	15W	3000°K	1500	D100*H70
	MOZ-1540S/R		4000°K		
	MOZ-1560S/R		6000°K		
	MOZ-2030S/R	20W	3000°K	2000	D120*H80
	MOZ-2040S/R		4000°K		
	MOZ-2060S/R		6000°K		
	MOZ-2530S/R	25W	3000°K	2500	D120*H80
	MOZ-2540S/R		4000°K		
	MOZ-2560S/R		6000°K		
	MOZ-1530E	15W	3000°K	1500	D100*H30
	MOZ-1540E		4000°K		
	MOZ-1560E		6000°K		
	MOZ-2030E	20W	3000°K	2000	D120*H37
	MOZ-2040E		4000°K		
	MOZ-2060E		6000°K		
	MOZ-2530E	25W	3000°K	2500	D120*H37
	MOZ-2540E		4000°K		
	MOZ-2560E		6000°K		
	MOZFAT-1230S/R	12W	3000°K	1200	D100*H185
	MOZFAT-1240S/R		4000°K		
	MOZFAT-1260S/R		6000°K		

codes/références : S pour saillie - R pour rail - E pour encastré.



CARACTERISTIQUES

Spot encastré, en saillie ou sur rail
Noir ou Blanc mat
Orientable tridimensionnel
Matière en Aluminium
Diffuseur Optique en PMMA
Lentille de Protection
Alimentation : AC220 - 240V
Fréquence : 50 - 60Hz
Facteur de Puissance : 0.90
Puissance Nominale : de 12W à 18W
Eclairage Instantané
IP 40
Température de Fonctionnement :
de -20°C à + 50°C

ECLAIRAGE

Chip Led : COB HD CREE
Indice de Rendu de Couleur : >80
Flux Lumineux Moyen : 100 lm/W
Angle de diffusion : 120°
Classe Energétique : A++
Durée de Vie : L80 à 50 000 heures
Garantie 3 ans



Visuel	Référence	Puissance (W)	CCT	Flux moyen (lm)	Dimensions (mm)
	TCH-1230S/R	12W	3000°K	1200	D85*H78
	TCH-1240S/R		4000°K		
	TCH-1260S/R		6000°K		
	TCH-1830S/R		3000°K		
	TCH-1840S/R		4000°K		
	TCH-1860S/R	18W	6000°K	1800	D120*H82
	TCH-1230E		3000°K		
	TCH-1240E		4000°K		
	TCH-1260E		6000°K		
	TCH-1830E		3000°K		
	TCH-1840E	18W	4000°K	1800	D120*H38
	TCH-1860E		6000°K		



codes/références : S pour saillie - R pour rail - E pour encastré.

CARACTERISTIQUES

Spot tige en saillie ou sur rail
Noir ou Blanc mat
Orientable 360°
Matière en Aluminium
Diffuseur Optique en verre trempé
Lentille de Protection
Alimentation : AC220 - 240V
Fréquence : 50 - 60Hz
Facteur de Puissance : 0.90
Puissance Nominale : 12W
Eclairage Instantané
IP 40
Température de Fonctionnement :
de -20°C à + 50°C

ECLAIRAGE

Chip Led : COB HD CREE
Indice de Rendu de Couleur : >80
Flux Lumineux Moyen : 100 lm/W
Angle de diffusion : 36°
Classe Energétique : A++
Durée de Vie : L80 à 50 000 heures
Garantie 3 ans



Visuel	Référence	Puissance (W)	CCT	Flux moyen (lm)	Dimensions (mm)
	CHO-1230R	12W	3000°K	1200	D47*H280
	CHO-1240R		4000°K		
	CHO-1260R		6000°K		
	CHO-1230S	12W	3000°K	1200	D47*H280
	CHO-1240S		4000°K		
	CHO-1260S		6000°K		

codes/références : S pour saillie - R pour rail



CARACTERISTIQUES

- Spot tige sur rail
- Noir ou Blanc mat
- Orientable 360°
- Matière en Aluminium
- Diffuseur Optique en verre trempé
- Lentille de Protection
- Alimentation : AC220 - 240V
- Fréquence : 50 - 60Hz
- Facteur de Puissance : 0.90
- Puissance Nominale : de 7 à 30W
- Eclairage Instantané
- IP 40
- Température de Fonctionnement : de -20°C à + 50°C

ECLAIRAGE

- Chip Led : COB HD CREE
- Indice de Rendu de Couleur : >80
- Flux Lumineux Moyen : 100 lm/W
- Angle de diffusion : de 13 à 70° zoom réglable
- Classe Energétique : A++
- Durée de Vie : L80 à 50 000 heures
- Garantie 3 ans



Visuel	Référence	Puissance (W)	CCT	Flux moyen (lm)	Dimensions (mm)
	MAX-0730R	7W	3000°K	700	D50*H135
	MAX-0740R		4000°K		
	MAX-0760R		6000°K		
	MAX-1230R	12W	3000°K	1200	D61*H165
	MAX-1240R		4000°K		
	MAX-1260R		6000°K		
	MAX-2030R	20W	3000°K	2000	D72*190
	MAX-2040R		4000°K		
	MAX-2060R		6000°K		
	MAX-3030R	30W	3000°K	3000	D80*205
	MAX-3040R		4000°K		
	MAX-3060R		6000°K		



codes/références : R pour rail

CARACTERISTIQUES

- Spot tige sur rail ou en saillie
- Noir ou Blanc mat
- Orientable 360°
- Matière en Aluminium
- Diffuseur Optique en verre trempé
- Lentille de Protection
- Alimentation : AC220 - 240V
- Fréquence : 50 - 60Hz
- Facteur de Puissance : 0.90
- Puissance Nominale : de 7 à 15W
- Eclairage Instantané
- IP 40
- Température de Fonctionnement : de -20°C à + 50°C

ECLAIRAGE

- Chip Led : COB HD CREE
- Indice de Rendu de Couleur : >80
- Flux Lumineux Moyen : 100 lm/W
- Angle de diffusion : 23°
- Classe Energétique : A++
- Durée de Vie : L80 à 50 000 heures
- Garantie 3 ans



Visuel	Référence	Puissance (W)	CCT	Flux moyen (lm)	Dimensions (mm)
	BAC-0730R/S	7W	3000°K	700	330*L260
	BAC-0740R/S		4000°K		
	BAC-0760R/S		6000°K		
	BAC-1230R/S	12W	3000°K	1200	330*L260
	BAC-1240R/S		4000°K		
	BAC-1260R/S		6000°K		
	BAC-1530R/S	15W	3000°K	1500	340*L290
	BAC-1540R/S		4000°K		
	BAC-1560R/S		6000°K		



codes/références : R pour rail - S pour saillie

CARACTERISTIQUES

Spot sur rail ou en saillie
Noir ou Blanc mat
Orientable 360°
Matière en Aluminium
Diffuseur Optique en verre trempé
Lentille de Protection
Alimentation : AC220 - 240V
Fréquence : 50 - 60Hz
Facteur de Puissance : 0.90
Puissance Nominale : de 12 à 15W
Eclairage Instantané
IP 40
Température de Fonctionnement :
de -20°C à + 50°C

ECLAIRAGE

Chip Led : COB HD CREE
Indice de Rendu de Couleur : >80
Flux Lumineux Moyen : 100 lm/W
Angle de diffusion : 60°
Classe Energétique : A++
Durée de Vie : L80 à 50 000 heures
Garantie 3 ans



CARACTERISTIQUES

Spot sur rail ou en saillie
Noir ou Blanc mat
Orientable 360°
Matière en Aluminium
Diffuseur Optique en verre trempé
Lentille de Protection
Alimentation : AC220 - 240V
Fréquence : 50 - 60Hz
Facteur de Puissance : 0.90
Puissance Nominale : de 12 à 15W
Eclairage Instantané
IP 40
Température de Fonctionnement :
de -20°C à + 50°C

ECLAIRAGE

Chip Led : COB HD CREE
Indice de Rendu de Couleur : >80
Flux Lumineux Moyen : 100 lm/W
Angle de diffusion : 60°
Classe Energétique : A++
Durée de Vie : L80 à 50 000 heures
Garantie 3 ans



Visuel	Référence	Puissance (W)	CCT	Flux moyen (lm)	Dimensions (mm)
	VIV-1230R/S	12W	3000°K	1200	D60*H180
	VIV-1240R/S		4000°K		
	VIV-1260R/S		6000°K		
	VIV-1530R/S	15W	3000°K	1500	D60*H180
	VIV-1540R/S		4000°K		
	VIV-1560R/S		6000°K		



Visuel	Référence	Puissance (W)	CCT	Flux moyen (lm)	Dimensions (mm)
	SCH-1230R/S	12W	3000°K	1200	100*H140
	SCH-1240R/S		4000°K		
	SCH-1260R/S		6000°K		
	SCH-1530R/S	15W	3000°K	1500	100*H140
	SCH-1540R/S		4000°K		
	SCH-1560R/S		6000°K		



codes/références : R pour rail - S pour saillie

codes/références : R pour rail - S pour saillie

CARACTERISTIQUES

- Rail électrifié
- Disponible en Noir ou Blanc mat
- Matière en Aluminium
- Alimentation : AC85 - 265V
- Fréquence : 50 - 60Hz
- Rail alimenté en monophasé de série
- Disponible en triphasé sur demande et option
- Possibilité de plugger jusqu'à 1000W
- Disponible en longueur d'1m - 1,5m, 2m et 3m
- Rail livré avec son capot de fin de ligne

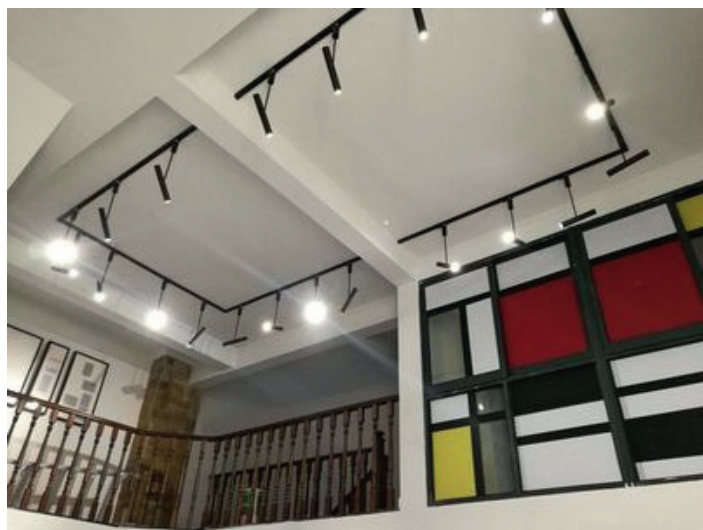


DETAILS

- Application en saillie ou suspendu
- Le système d'éclairage sur rail est idéal pour de la mise en valeur en boutique, show rooms, bureaux et résidences
- Nos rails sont optimisés pour alimenter les spots de la gamme Maestro
- Système d'installation simplifié, de nombreux accessoires sont disponibles
- Contactez votre conseiller DELTA LUX pour un accompagnement sur un projet à dimensionner sur mesure



EN APPLICATION







EN SAILLIE

modèle Bach - gamme Maestro



SUSPENDU



Visuel	Référence	Description
	TR-N1	Rail noir mat 1m
	TR-N15	Rail noir mat 1,5m
	TR-N2	Rail noir mat 2m
	TR-N3	Rail noir mat 3m
	TR-B1	Rail blanc mat 1m
	TR-B15	Rail blanc mat 1,5m
	TR-B2	Rail blanc mat 2m
	TR-B3	Rail blanc mat 3m
	TR-C-1N	Connecteur noir mat droit
	TR-C-LN	Connecteur noir mat en « L »
	TR-C-XN	Connecteur noir mat en « X »
	TR-C-TN	Connecteur noir mat en « T »
	TR-C-1B	Connecteur blanc mat droit
	TR-C-LB	Connecteur blanc mat en « L »
	TR-C-XB	Connecteur blanc mat en « X »
	TR-C-TB	Connecteur blanc mat en « T »
	TR-FI-N	Filin de suspension noir mat
	TR-FI-B	Filin de suspension blanc mat



Contactez votre conseiller DELTA LUX pour toute demande de dimensionnement ou élaboration d'un projet sur mesure.
Un RAL couleur peut être appliqué en option sur demande en fonction des quantités demandées.

CARACTERISTIQUES

Matière en Aluminium
Diffuseur Optique en PMMA
Alimentation : AC85 - 265V
Fréquence : 50 - 60Hz
Facteur de Puissance : 0.90
Puissance Nominale : de 3W à 24W
Eclairage Instantané
Dimmable, DALI en option
Température de Fonctionnement :
de -20°C à + 50°C
Indice de Protection : IP40

ECLAIRAGE

Chip Led : SMD 2835 EPISTAR
Indice de Rendu de Couleur : >80
Flux Lumineux Moyen : 100 lm/W
Angle de diffusion : 120°
Risque photobiologique 0 - Norme EN62471
Classe Energétique : A++
Durée de Vie : L80 à 50 000 heures
Garantie 3 ans



Référence	Puissance (W)	CCT	Flux moyen (lm)	Dimensions (mm)
AR-0330	3W	3000°K	300	D85*H25 cut 75
AR-0340		4000°K		
AR-0350		5000°K		
AR-0360		6000°K		
AR-0630	6W	3000°K	600	D120*H25 cut 105
AR-0640		4000°K		
AR-0650		5000°K		
AR-0660		6000°K		
AR-1230	12W	3000°K	1200	D170*H25 cut 155
AR-1240		4000°K		
AR-1250		5000°K		
AR-1260		6000°K		
AR-1830	18W	3000°K	1800	D225*H25 cut 205
AR-1840		4000°K		
AR-1850		5000°K		
AR-1860		6000°K		
AR-2430	24W	3000°K	2400	D300*25 cut 285
AR-2440		4000°K		
AR-2450		5000°K		
AR-2460		6000°K		



Pour toute commande en Dimmable, merci d'ajouter un "D" à la suite de chaque référence
Pour toute commande en DALI, merci d'ajouter un "DL" à la suite de chaque référence



ARIA 1 STEP

DOWNLIGHT
ENCASTRÉ

PortaLuci
MARQUE CORSE

ARIA L

DOWNLIGHT
DE PUISSANCE

PortaLuci
MARQUE CORSE



CARACTERISTIQUES

Matière en Aluminium
Diffuseur Optique en PMMA
Cercle de rétro-éclairage
Alimentation : AC85 - 265V
Fréquence : 50 - 60Hz
Facteur de Puissance : 0.90
Puissance Nominale : 20W
Eclairage Instantané
Dimmable en option
Température de Fonctionnement :
de -20°C à + 50°C
Indice de Protection : IP40

ECLAIRAGE

Chip Led : SMD 2835 EPISTAR
Indice de Rendu de Couleur : >80
Flux Lumineux Moyen : 100 lm/W
Angle de diffusion : 120°
Risque photobiologique 0 - Norme EN62471
Classe Energétique : A++
Durée de Vie : L80 à 50 000 heures
Garantie 3 ans



Visuel	Référence	Puissance (W)	CCT	Flux moyen (lm)	Dimensions (mm)
	AR-2030	20W	3000°K	2000	D240*H20 cut 205
	AR-2040		4000°K		
	AR-2050		5000°K		
	AR-2060		6000°K		
	AR-2030C	20W	3000°K	2000	245*245 H20 cut 205*205
	AR-2040C		4000°K		
	AR-2050C		5000°K		
	AR-2060C		6000°K		

Pour toute commande en Dimmable, merci d'ajouter un "D" à la suite de chaque référence



CARACTERISTIQUES

Matière en Aluminium
Diffuseur Optique en PMMA
Lentille de protection
Alimentation : AC85 - 265V
Fréquence : 50 - 60Hz
Facteur de Puissance : 0.90
Puissance Nominale : de 20W
Eclairage Instantané
Dimmable en option
Température de Fonctionnement :
de -20°C à + 50°C
Indice de Protection : IP40

ECLAIRAGE

Chip Led : COB CREE
Indice de Rendu de Couleur : >80
Flux Lumineux Moyen : 110 lm/W
Angle de diffusion : 90°
Classe Energétique : A++
Durée de Vie : L80 à 50 000 heures
Garantie 3 ans



Référence	Puissance (W)	CCT	Flux moyen (lm)	Dimensions (mm)
ARL-1230	12W	3000°K	1320	145*H63 cut 125
ARL-1240		4000°K		
ARL-1250		5000°K		
ARL-1260		6000°K		
ARL-2030	20W	3000°K	2200	196*H63 cut 170
ARL-2040		4000°K		
ARL-2050		5000°K		
ARL-2060		6000°K		
ARL-3030	30W	3000°K	3960	242*H63 cut 210
ARL-3040		4000°K		
ARL-3050		5000°K		
ARL-3060		6000°K		



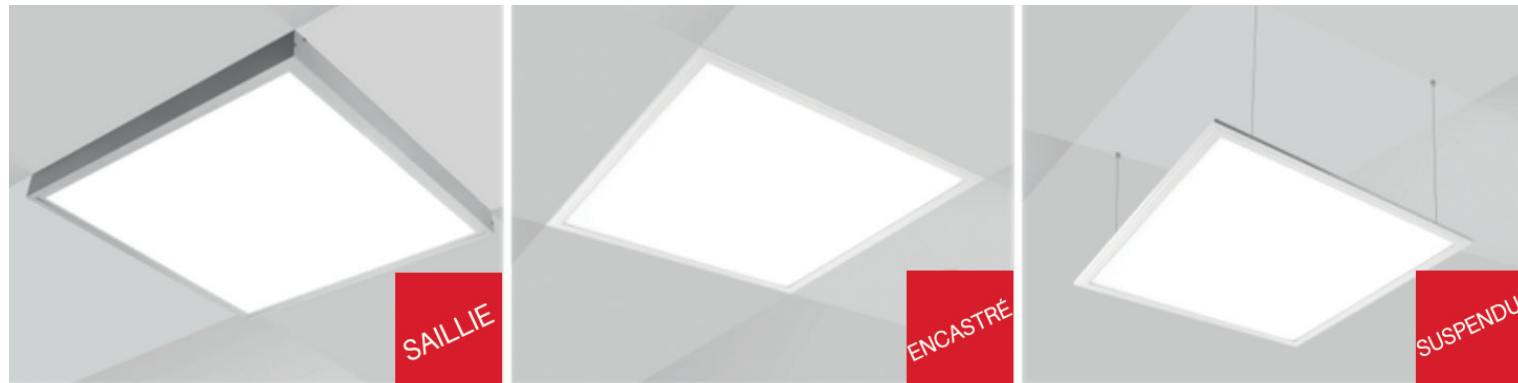
CARACTERISTIQUES

Matière en Aluminium
Diffuseur Optique en PMMA
Alimentation : AC85 - 265V
Fréquence : 50 - 60Hz
Facteur de Puissance : 0.95
Puissance Nominale : de 15W à 40W
Eclairage Instantané
Dimmable, DALI en option
Température de Fonctionnement :
de -20°C à + 50°C
Indice de Protection : IP40

ECLAIRAGE

Chip Led : SMD 4014 EPISTAR
Indice de Rendu de Couleur : >80
Flux Lumineux Moyen : 90 lm/W
Angle de diffusion : 110°
Risque photobiologique 0 - Norme EN62471
Filtre micro-prismatique en option UGR <16, nous consulter
Classe Energétique : A++
Durée de Vie : L80 à 50 000 heures
Garantie 3 ans

INSTALLATION

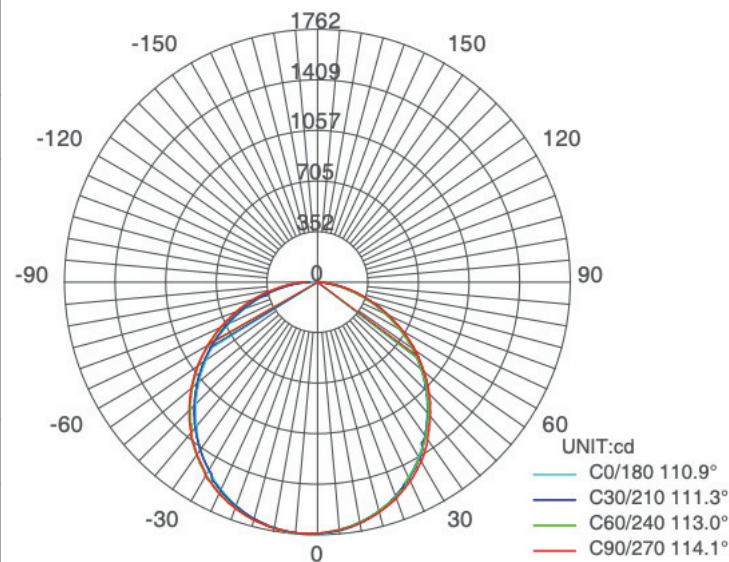


Référence	Puissance (W)	CCT	Flux moyen (lm)	Dimensions (mm)
QU-1530	15W	3000°K	1350	200*200
QU-1540		4000°K		
QU-1550		5000°K		
QU-1560		6000°K		
QU-1830	18W	3000°K	1620	300*300
QU-1840		4000°K		
QU-1850		5000°K		
QU-1860		6000°K		
QU-3030	30W	3000°K	2700	600*600
QU-3040		4000°K		
QU-3050		5000°K		
QU-3060		6000°K		
QU-3030R	30W	3000°K	2700	1200*300
QU-3040R		4000°K		
QU-3050R		5000°K		
QU-3060R		6000°K		
QU-3030D	30W Dimmable	3000°K	2700	600*600
QU-3040D		4000°K		
QU-3050D		5000°K		
QU-3060D		6000°K		
QU-3030DL	30W Dali	3000°K	2700	600*600
QU-3040DL		4000°K		
QU-3050DL		5000°K		
QU-3060DL		6000°K		
QU-4030	40W	3000°K	3600	600*600
QU-4040		4000°K		
QU-4050		5000°K		
QU-4060		6000°K		
QU-4030R	40W	3000°K	3600	1200*300
QU-4040R		4000°K		
QU-4050R		5000°K		
QU-4060R		6000°K		
QU-4030D	40W Dimmable	3000°K	3600	600*600
QU-4040D		4000°K		
QU-4050D		5000°K		
QU-4060D		6000°K		
QU-4030DL	40W Dali	3000°K	3600	600*600
QU-4040DL		4000°K		
QU-4050DL		5000°K		
QU-4060DL		6000°K		



Code référence : "R" pour Rectangle soit 1200*300 mm- "D" pour Dimmable - "DL" pour Dali

Height	AVR E	CENTER E	Diameter
1.50m	239.66lx	781.73lx	435.77cm
2.00m	134.81lx	439.72lx	581.02cm
4.00m	33.70lx	109.93lx	1162.04cm
4.50m	26.63lx	86.86lx	1307.30cm
6.00m	14.98lx	48.86lx	1743.06cm



CARACTERISTIQUES

Matière en Aluminium
Diffuseur Optique en PMMA
Alimentation : AC220 - 240V
Fréquence : 50 - 60Hz
Facteur de Puissance : 0.95
Puissance Nominale : 40W
Eclairage Instantané
Température de Fonctionnement :
de -20°C à + 50°C
Indice de Protection : IP40

ECLAIRAGE

Chip Led : SMD 4014 EPISTAR
Indice de Rendu de Couleur : >80
Flux Lumineux Moyen : 40 lm/W
Angle de diffusion : 120°
Classe Energétique : A++
Durée de Vie : L80 à 50 000 heures
Garantie 3 ans



EN APPLICATION



Modèle QUADRA Classic - 40W - 600x600mm - 5000°K - Encastré



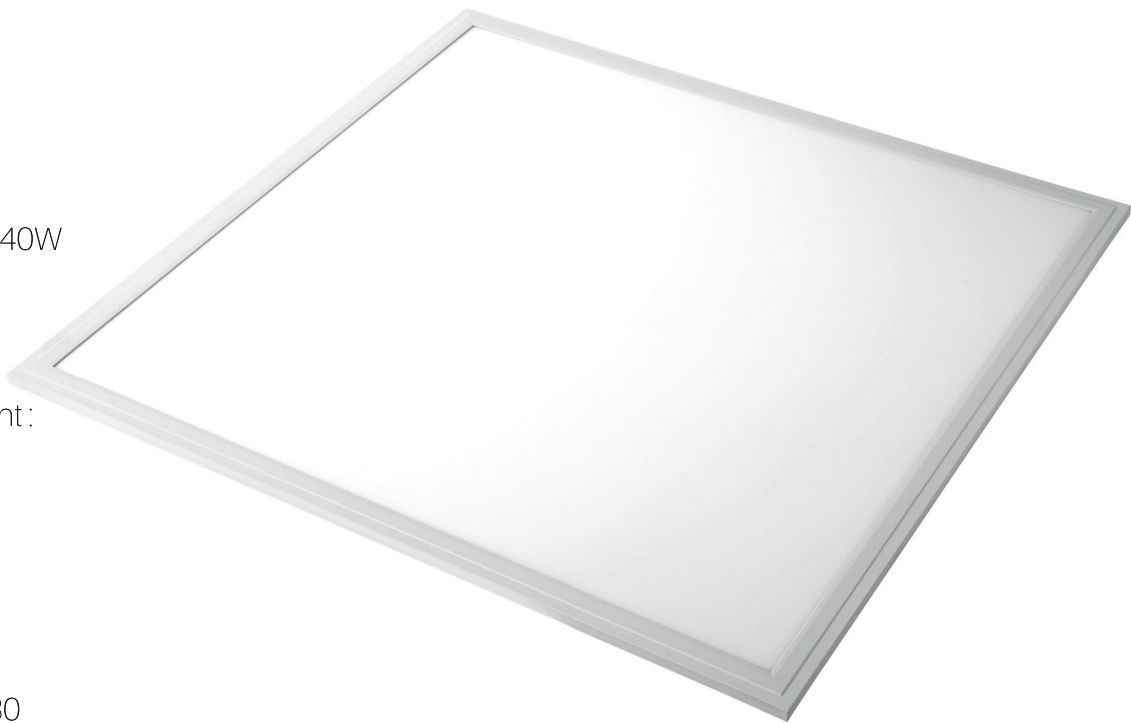
Référence	Puissance (W)	Nombre de panneaux	Flux moyen (lm)	Dimensions (mm)
CIELO-01	40W	1 pièce	1600	600*600
CIELO-02		Set de 2		
CIELO-04		Set de 4		
CIELO-06		Set de 6		
CIELO-09		Set de 9		
CIELO-12		Set de 12		

Possibilité de créer votre plafonnier sur mesure, dimensions & modèles au choix, parlez-en à votre conseiller DELTA LUX



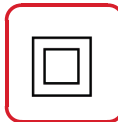
CARACTERISTIQUES

Matière en Aluminium
Diffuseur Optique en PMMA
Alimentation : AC220 - 240V
Fréquence : 50 - 60Hz
Facteur de Puissance : 0.95
Puissance Nominale : de 30W à 40W
Eclairage Instantané
Driver LiFud +
Dimmable, DALI en option
Température de Fonctionnement :
de -20°C à + 50°C
Indice de Protection : IP40



ECLAIRAGE

Chip Led : SMD 4014 CREE
Indice de Rendu de Couleur : >80
Flux Lumineux Moyen : 130 lm/W
Angle de diffusion : 110° - Filtre micro-prismatique en option UGR <16, nous consulter
Risque photobiologique 0 - Norme EN62471
Classe Energétique : A++
Durée de Vie : L80 à 50 000 heures
Garantie 5 ans



INSTALLATION



SAILLIE



ENCASTRE



SUSPENDU

Accessoires de suspension et de pose en saillie sur demande. Réf suspensions : QU-F / Réf cadre saillie : QU-C



Référence	Puissance (W)	CCT	Flux moyen (lm)	Dimensions (mm)
QUHD-3030	30W	3000°K	3900	600*600
QUHD-3040		4000°K		
QUHD-3050		5000°K		
QUHD-3060		6000°K		
QUHD-3030D	30W Dimmable	3000°K	3900	600*600
QUHD-3040D		4000°K		
QUHD-3050D		5000°K		
QUHD-3060D		6000°K		
QUHD-3030DL	30W Dali	3000°K	3900	600*600
QUHD-3040DL		4000°K		
QUHD-3050DL		5000°K		
QUHD-3060DL		6000°K		
QUHD-4030	40W	3000°K	5200	600*600
QUHD-4040		4000°K		
QUHD-4050		5000°K		
QUHD-4060		6000°K		
QUHD-4030D	40W Dimmable	3000°K	5200	600*600
QUHD-4040D		4000°K		
QUHD-4050D		5000°K		
QUHD-4060D		6000°K		
QUHD-4030DL	40W Dali	3000°K	5200	600*600
QUHD-4040DL		4000°K		
QUHD-4050DL		5000°K		
QUHD-4060DL		6000°K		





CARACTERISTIQUES

Matière en Aluminium
Diffuseur Optique et rétroéclairage en PMMA
Alimentation : AC85 - 265V
Fréquence : 50 - 60Hz
Facteur de Puissance : 0.90
Puissance Nominale : de 15 à 25W
Eclairage Instantané
Simple allumage de série
Détecteur en Option
Température de Fonctionnement : de -20°C à + 60°C
Indice de Protection : IP66 IK10 Etanche et Antivandale
Blanc mat ou Anthracite au choix
Rond ou carré au choix

ECLAIRAGE

Chip Led : SMD EPISTAR
Indice de Rendu de Couleur : >80
Flux Lumineux Moyen : 110 lm/W
Angle de diffusion : 90°
Classe Energétique : A++
Durée de Vie : L80 à 50 000 heures
Garantie 3 ans



Visuel	Référence	Puissance (W)	CCT	Flux moyen (lm)	Dimensions (mm)
	LUNA1530	15W	3000°K	1650	300*300*H90
	LUNA1540		4000°K		
	LUNA1560		6000°K		
	LUNA2030	20W	3000°K	2200	
	LUNA2040		4000°K		
	LUNA2060		6000°K		
	LUNA2530	25W	3000°K	2750	
	LUNA2540		4000°K		
	LUNA2560		6000°K		
	LUNA1530X	15W	3000°K	1650	D300*H90
	LUNA1540X		4000°K		
	LUNA1560X		6000°K		
	LUNA2030X	20W	3000°K	2200	
	LUNA2040X		4000°K		
	LUNA2060X		6000°K		
	LUNA2530X	25W	3000°K	2750	
	LUNA2540X		4000°K		
	LUNA2560X		6000°K		



Pour commander un luminaire avec détecteur de présence, merci d'ajouter un « S » à la fin de chaque référence, précisez la couleur.

CARACTERISTIQUES

Matière en PMMA
Diffuseur Optique en PMMA
Alimentation : AC85 - 265V
Fréquence : 50 - 60Hz
Facteur de Puissance : 0.90
Puissance Nominale : de 12 à 20W
Eclairage Instantané
Simple allumage de série
Détecteur en Option
Température de Fonctionnement : de -20°C à + 50°C
Indice de Protection : IP65
Blanc de série

ECLAIRAGE

Chip Led : SMD EPISTAR
Indice de Rendu de Couleur : >80
Flux Lumineux Moyen : 100 lm/W
Angle de diffusion : 90°
Classe Energétique : A++
Durée de Vie : L80 à 50 000 heures
Garantie 3 ans



Visuel	Référence	Puissance (W)	CCT	Flux moyen (lm)	Dimensions (mm)
	LUNALITE1230	12W	3000°K	1200	265*H100
	LUNALITE1240		4000°K		
	LUNALITE1250		5000°K		
	LUNALITE1260		6000°K		
	LUNALITE1530	15W	3000°K	1500	330*H110
	LUNALITE1540		4000°K		
	LUNALITE1550		5000°K		
	LUNALITE1560		6000°K		
	LUNALITE2030	20W	3000°K	2000	
	LUNALITE2040		4000°K		
	LUNALITE2050		5000°K		
	LUNALITE2060		6000°K		



Pour commander un luminaire avec détecteur de présence, merci d'ajouter un « S » à la fin de chaque référence.

CARACTERISTIQUES

Matière en Aluminium moulé sous pression
Diffuseur Optique en acrylique opale IK10
Presse étoupe de serrage étanche
Alimentation : AC85 - 265V
Fréquence : 50 - 60Hz
Facteur de Puissance : 0.95
Puissance Nominale : de 30 à 50W
Eclairage Instantané
Dimmable, Dali, détecteur, urgence en option
Température de Fonctionnement : de -20°C à + 60°C
Indice de Protection : IP65

ECLAIRAGE

Chip Led : SMD 2835 EPSTAR
Indice de Rendu de Couleur : >80
Flux Lumineux Moyen : 130 lm/W
Angle de diffusion : 110°
Classe Energétique : A++
Durée de Vie : L80 à 50 000 heures
Garantie 5 ans



ACCESSOIRES

Connecteurs entrée/sortie pour une installation en réseau, fils de suspension et étriers de fixation INOX inclus

Référence	Puissance (W)	CCT	Flux moyen (lm)	Dimensions (mm)
TK-3030	30W	3000°K	3900	600*85*74
TK-3040		4000°K		
TK-3050		5000°K		
TK-3060		6000°K		
TK-3030-IO	30W entrée/sortie	3000°K	3900	600*85*74
TK-3040-IO		4000°K		
TK-3050-IO		5000°K		
TK-3060-IO		6000°K		
TK-4030	40W	3000°K	5200	1200*85*74
TK-4040		4000°K		
TK-4050		5000°K		
TK-4060		6000°K		
TK-4030-IO	40W entrée/sortie	3000°K	5200	1200*85*74
TK-4040-IO		4000°K		
TK-4050-IO		5000°K		
TK-4060-IO		6000°K		
TK-5030	50W	3000°K	6500	1500*85*74
TK-5040		4000°K		
TK-5050		5000°K		
TK-5060		6000°K		
TK-5030-IO	50W entrée/sortie	3000°K	6500	1500*85*74
TK-5040-IO		4000°K		
TK-5050-IO		5000°K		
TK-5060-IO		6000°K		



codes/références : "IO" pour entrée sortie.

Pour commander des luminaires avec des options supplémentaires, merci d'ajouter en fin de référence les codes suivants ;
"D" pour dimmable - "DL" pour Dali - "S" pour Sensor détection - "U" pour Urgence

Contactez votre conseiller DELTA LUX pour tout dimensionnement ou projet sur mesure



CARACTERISTIQUES

- Matière en PMMA Haute résistance
- Corps interne en aluminum
- Diffuseur Optique en acrylique opale IK10
- Connecteur plug and play intégré in et out
- Alimentation : AC85 - 265V
- Fréquence : 50 - 60Hz
- Facteur de Puissance : 0.95
- Puissance Nominale : de 20 à 50W
- Eclairage Instantané
- Dimmable, Dali, détecteur, urgence en option
- Température de Fonctionnement : de -20°C à + 60°C
- Indice de Protection : IP66

ECLAIRAGE

- Chip Led : SMD 2835 EPISTAR
- Indice de Rendu de Couleur : >80
- Flux Lumineux Moyen : 130 lm/W
- Angle de diffusion : 110°
- Classe Energétique : A++
- Durée de Vie : L80 à 50 000 heures
- Garantie 5 ans



EN APPLICATION



Livrés avec leurs clips de fixation et fils de suspension INOX

Fixation possible tout le long du luminaire

Référence	Puissance (W)	CCT	Flux moyen (lm)	Dimensions (mm)
NTK-2030	20W	3000°K	2600	600*74*60
NTK-2040		4000°K		
NTK-2050		5000°K		
NTK-2060		6000°K		
NTK-4030	40W	3000°K	5200	1200*74*60
NTK-4040		4000°K		
NTK-4050		5000°K		
NTK-4060		6000°K		
NTK-5030	50W	3000°K	6500	1500*74*60
NTK-5040		4000°K		
NTK-5050		5000°K		
NTK-5060		6000°K		



Pour commander des luminaires avec des options supplémentaires, merci d'ajouter en fin de référence les codes suivants :
"D" pour dimmable - "DL" pour Dali - "S" pour Sensor détection - "U" pour Urgence

Contactez votre conseiller DELTA LUX pour tout dimensionnement ou projet sur mesure

CARACTERISTIQUES

Corps en PMMA Haute résistance
Diffuseur Optique en acrylique opale IK08 - anti UV
Presse étoupe de serrage étanche
Alimentation : AC100 - 305V
Fréquence : 50 - 60Hz
Facteur de Puissance : 0.90
Puissance Nominale : de 25 à 40W
Eclairage Instantané
Température de Fonctionnement : de -20°C à + 50°C
Indice de Protection : IP65 - IK08

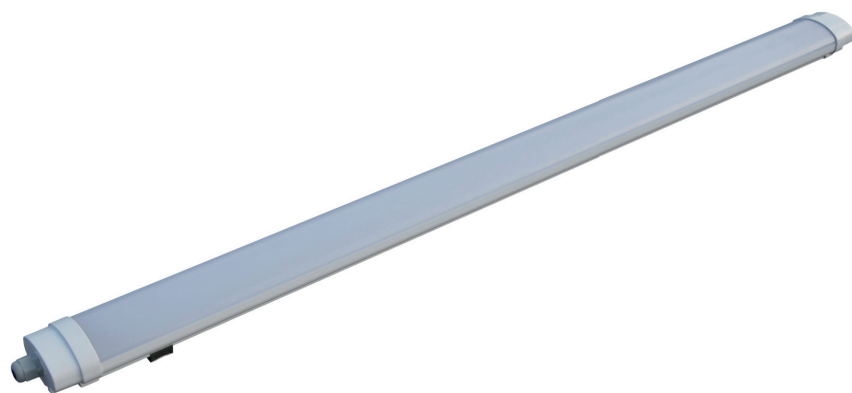
ECLAIRAGE

Chip Led : SMD 2835 EPISTAR
Indice de Rendu de Couleur : >80
Flux Lumineux Moyen : 130 lm/W
Angle de diffusion : 120°
Classe Energétique : A++
Durée de Vie : L80 à 50 000 heures
Garantie 5 ans

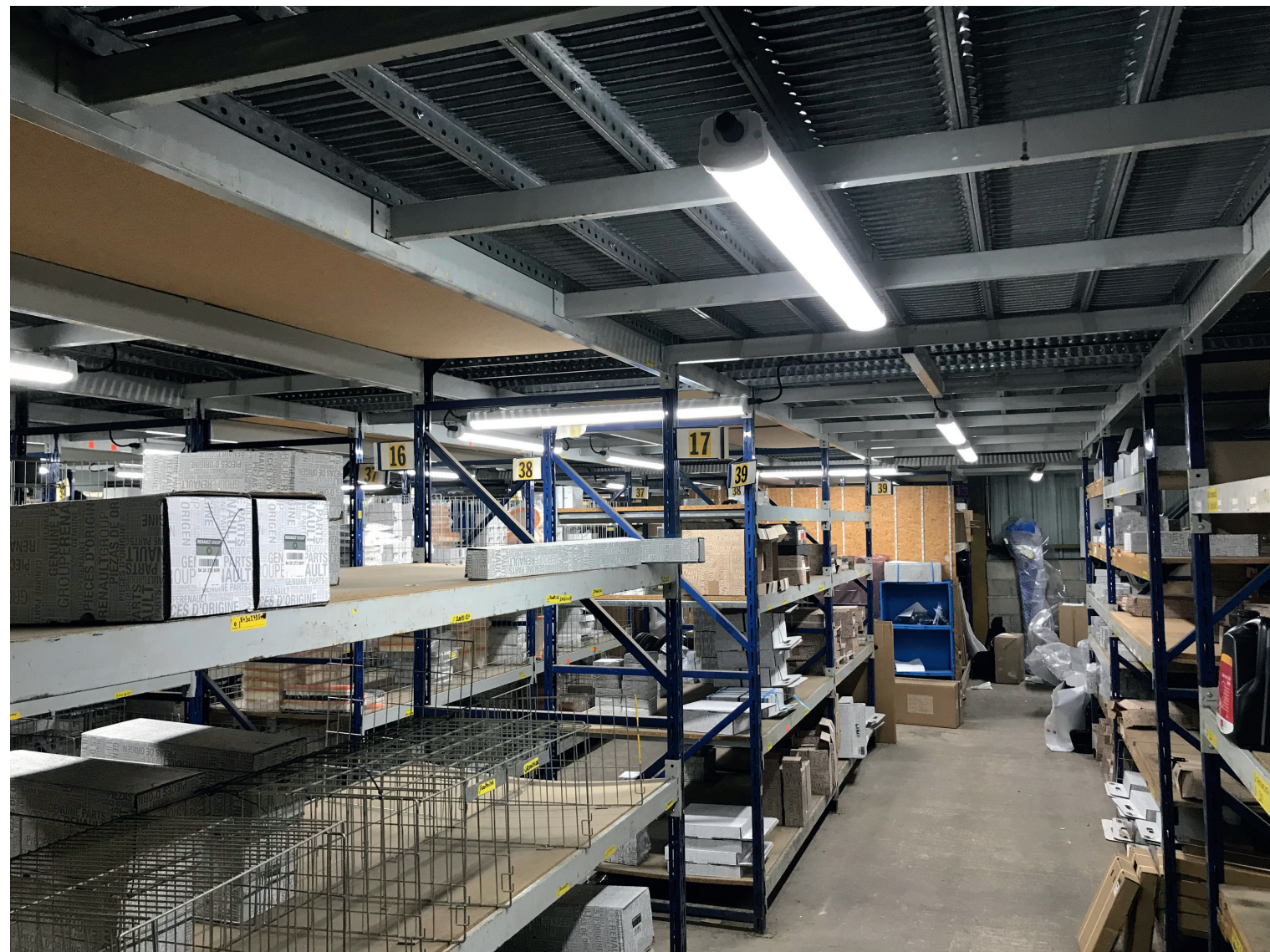


ACCESSOIRES

Connecteurs entrée/sortie pour une installation en réseau, filins de suspension et étriers de fixation INOX inclus



EN APPLICATION



Référence	Puissance (W)	CCT	Flux moyen (lm)	Dimensions (mm)
BKHD-2530	25W	3000°K	3250	1200*79*50
BKHD-2540		4000°K		
BKHD-2550		5000°K		
BKHD-2560		6000°K		
BKHD-4030	40W	3000°K	5200	1500*79*50
BKHD-4040		4000°K		
BKHD-4050		5000°K		
BKHD-4060		6000°K		

Disponible uniquement en simple allumage



CARACTERISTIQUES

Corps en PMMA Haute résistance
Diffuseur Optique en acrylique opale IK08 - anti UV
Presse étoupe de serrage étanche
Alimentation : AC100 - 305V
Fréquence : 50 - 60Hz
Facteur de Puissance : 0.90
Puissance Nominale : de 20 à 50W
Eclairage Instantané
Température de Fonctionnement : de -20°C à + 50°C
Indice de Protection : IP65 - IK08

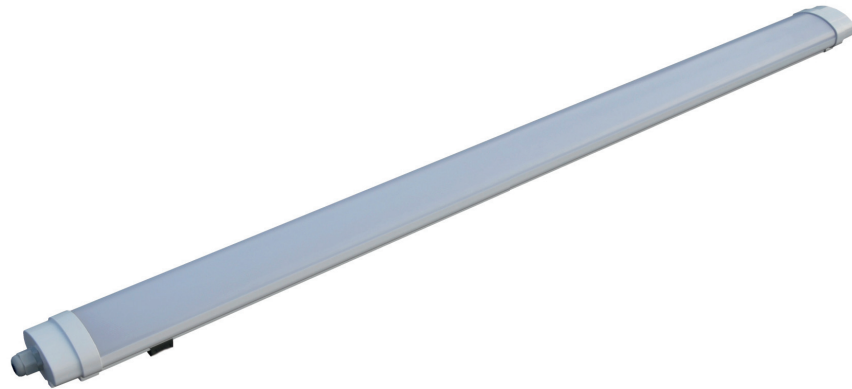
ECLAIRAGE

Chip Led : SMD 2835 EPISTAR
Indice de Rendu de Couleur : >80
Flux Lumineux Moyen : 110 lm/W
Angle de diffusion : 120°
Classe Energétique : A++
Durée de Vie : L80 à 50 000 heures
Garantie 3 ans



ACCESSOIRES

Connecteurs entrée/sortie pour une installation en réseau, fils de suspension et étriers de fixation INOX inclus



Référence	Puissance (W)	CCT	Flux moyen (lm)	Dimensions (mm)
BK-2030	20W	3000°K	2200	600*79*50
BK-2040		4000°K		
BK-2050		5000°K		
BK-2060		6000°K		
BK-2030-IO	20W	3000°K		
BK-2040-IO		4000°K		
BK-2050-IO		5000°K		
BK-2060-IO		6000°K		
BK-3630	36W	3000°K	3960	1200*79*50
BK-3640		4000°K		
BK-3650		5000°K		
BK-3660		6000°K		
BK-3630-IO	36W	3000°K		
BK-3640-IO		4000°K		
BK-3650-IO		5000°K		
BK-3660-IO		6000°K		
BK-5030	50W	3000°K	5500	1500*79*50
BK-5040		4000°K		
BK-5050		5000°K		
BK-5060		6000°K		
BK-5030-IO	50W	3000°K		
BK-5040-IO		4000°K		
BK-5050-IO		5000°K		
BK-5060-IO		6000°K		



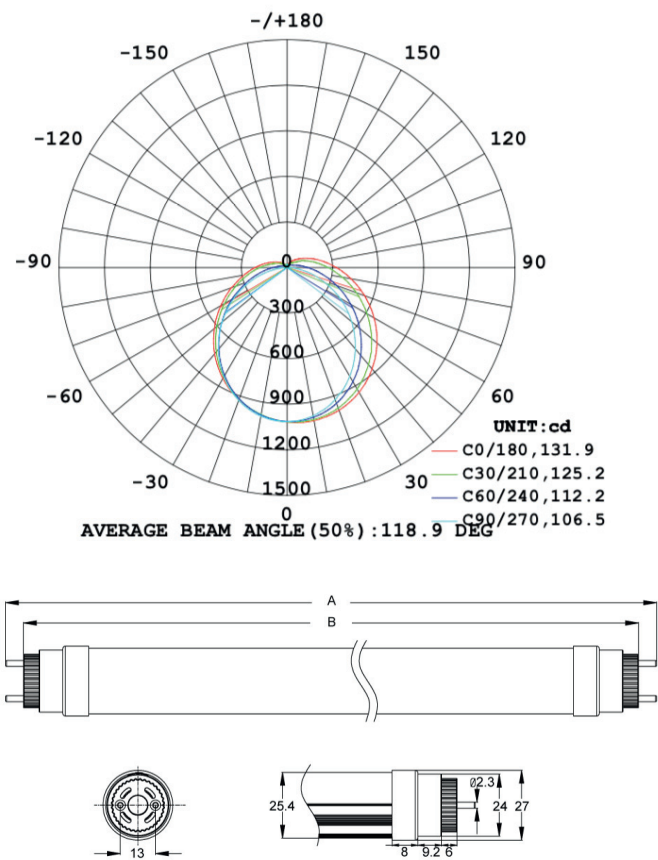
Disponible uniquement en simple allumage

CARACTERISTIQUES

- Corps en aluminium
- Diffuseur Optique en PMMA
- Broche rotative - réglage des angles d'éclairage
- Alimentation : AC85 - 265V
- Fréquence : 50 - 60Hz
- Facteur de Puissance : 0.95
- Puissance Nominale : de 9 à 24W
- Eclairage Instantané
- Température de Fonctionnement : de -20°C à + 50°C
- Indice de Protection : IP25
- Culot T8 ou T5

ECLAIRAGE

- Chip Led : SMD 2835 EPISTAR
- Indice de Rendu de Couleur : >80
- Flux Lumineux Moyen : 150 lm/W
- Angle de diffusion : 180°
- Angle symétrique, modulable avec la broche rotative sur demande
- Risque photobiologique 0 - Norme EN62471
- Classe Energétique : A++
- Durée de Vie : L80 à 50 000 heures
- THD <15% - EN 61000-3-2
- Garantie 5 ans



Height	Eavg, Emax	Angle:106.27deg	Diameter
1m	342.5,10191x		266.73cm
2m	85.63,254.71x		533.45cm
3m	38.06,113.21x		800.18cm
4m	21.41,63.671x		1066.91cm
5m	13.70,40.751x		1333.63cm
6m	9.514,28.301x		1600.36cm
7m	6.990,20.791x		1867.09cm
8m	5.352,15.921x		2133.81cm
9m	4.228,12.581x		2400.54cm
10m	3.425,10.191x		2667.27cm



Référence	Puissance (W)	CCT	Flux moyen (lm)	Dimensions (mm)
ARIANA-0930	9W	3000°K	1350	600
ARIANA-0940		4000°K		
ARIANA-0950		5000°K		
ARIANA-0960		6000°K		
ARIANA-1230	12W	3000°K	1800	900
ARIANA-1240		4000°K		
ARIANA-1250		5000°K		
ARIANA-1260		6000°K		
ARIANA-1830	18W	3000°K	2700	1200
ARIANA-1840		4000°K		
ARIANA-1850		5000°K		
ARIANA-1860		6000°K		
ARIANA-2430	24W	3000°K	3600	1500
ARIANA-2440		4000°K		
ARIANA-2450		5000°K		
ARIANA-2460		6000°K		



Culot T8 de série - Ajoutez "T5" en fin de référence pour une commande en culot T5

CARACTERISTIQUES

Matière en Aluminium
Diffuseur Optique acrylique haute résistance
Alimentation : AC100 - 265V
Fréquence : 50 - 60Hz
Facteur de Puissance : 0.95
Puissance Nominale : de 80 à 200W
Eclairage Instantané
Dimmable, DALI en option
Température de Fonctionnement : de -20°C à + 60°C
Indice de Protection : IP65

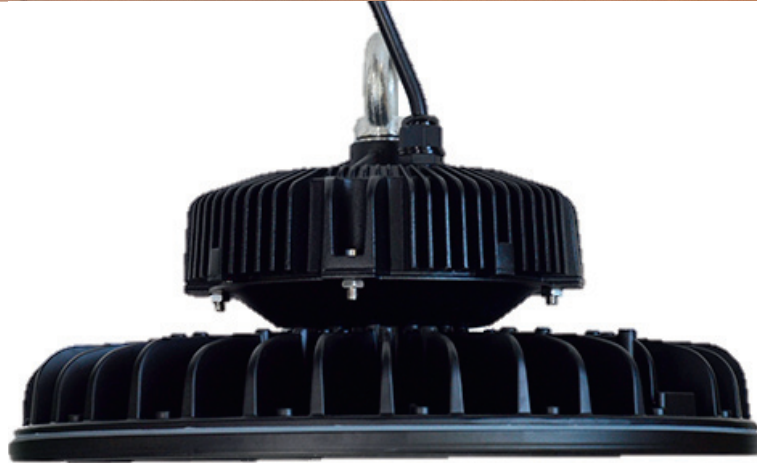
ECLAIRAGE

Chip Led : SMD 2835 EPISTAR
Indice de Rendu de Couleur : >80
Flux Lumineux Moyen : 120 lm/W
Angle de diffusion : 120° - 60° avec déflecteur sur demande
Classe Energétique : A++
Durée de Vie : L80 à 50 000 heures
Garantie 5 ans



Référence	Puissance (W)	CCT	Flux moyen (lm)	Dimensions (mm)
OVNI8030	80W	3000°K	9600	300*195
OVNI8040		4000°K		
OVNI8060		6000°K		
OVNI1030	100W	3000°K	12000	
OVNI1040		4000°K		
OVNI1060		6000°K		
OVNI1530	150W	3000°K	18000	
OVNI1540		4000°K		
OVNI1560		6000°K		
OVNI2030	200W	3000°K	24000	
OVNI2040		4000°K		
OVNI2060		6000°K		

Pour une commande en Dali, merci d'ajouter un "DL" à la fin de chaque référence - Pour du dimmable, ajoutez un "D"

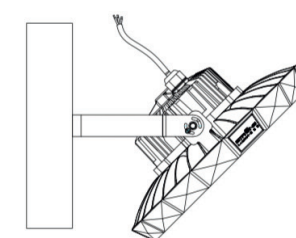
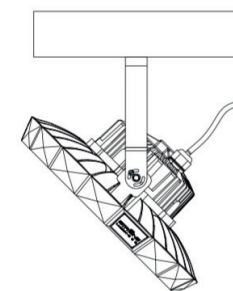
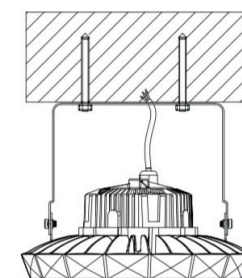
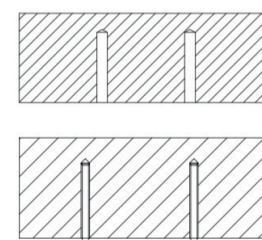
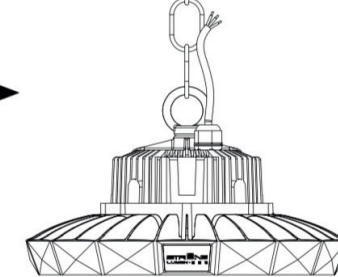
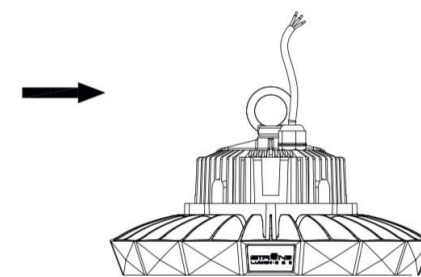


CARACTERISTIQUES

Matière en Aluminium
Diffuseur Optique acrylique haute résistance
Alimentation : AC100 - 265V
Fréquence : 50 - 60Hz
Facteur de Puissance : 0.95
Puissance Nominale : de 70 à 240W
Eclairage Instantané
Dimmable, DALI, Détection en option
Température de Fonctionnement : de -20°C à + 60°C
Indice de Protection : IP65 / IK08

ECLAIRAGE

Chip Led : SMD 2835 BRIDGELUX
Indice de Rendu de Couleur : >80
Flux Lumineux Moyen : 170 lm/W
Angle de diffusion : 60°, 90°, 120°
Classe Energétique : A++
Durée de Vie : L80 à 50 000 heures
Garantie 5 ans



Référence	Puissance (W)	CCT	Flux moyen (lm)	Dimensions (mm)
OVHD-7040	70W	4000°K	11900	D289*H176
OVHD-7050		5000°K		
OVHD-7060		6000°K		
OVHD-9040	90W	4000°K	15300	D289*H176
OVHD-9050		5000°K		
OVHD-9060		6000°K		
OVHD-1140	110W	4000°K	18700	D289*H176
OVHD-1150		5000°K		
OVHD-1160		6000°K		
OVHD-1540	150W	4000°K	25500	D325*H187
OVHD-1550		5000°K		
OVHD-1560		6000°K		
OVHD-2040	200W	4000°K	34000	D325*H187
OVHD-2050		5000°K		
OVHD-2060		6000°K		
OVHD-2440	240W	4000°K	40800	D325*H187
OVHD-2450		5000°K		
OVHD-2460		6000°K		

Pour une commande en Dali, merci d'ajouter un "DL" à la fin de chaque référence - Pour du dimmable, ajoutez un "D"



CARACTERISTIQUES

Matière en Aluminium et Acrylique
Diffuseur Optique en PMMA
Alimentation : AC220-240V
Fréquence : 50 - 60Hz
Facteur de Puissance : 0.90
Puissance Nominale : 25W
Eclairage Instantané
Non dimmable
Température de Fonctionnement :
de -20°C à + 50°C
Indice de Protection : IP33

ECLAIRAGE

Chip Led : SMD 2835 EPISTAR
Indice de Rendu de Couleur : >80
Flux Lumineux Moyen : 100 lm/W
Angle de diffusion : 120° - UGR : <19
Risque photobiologique 0 - Norme EN62471
Classe Energétique : A++
Durée de Vie : L80 à 50 000 heures
Garantie 3 ans



Référence		CCT	Flux total (lm)	Dimensions (mm)
MAXO1-2530	25W	3000°K	2500	Diam 480
MAXO1-2540		4000°K		
MAXO1-2560		6000°K		



CARACTERISTIQUES

Matière en Aluminium et Acrylique
Diffuseur Optique en PMMA
Alimentation : AC220-240V
Fréquence : 50 - 60Hz
Facteur de Puissance : 0.90
Puissance Nominale : 25W
Eclairage Instantané
Non dimmable
Température de Fonctionnement :
de -20°C à + 50°C
Indice de Protection : IP33

ECLAIRAGE

Chip Led : SMD 2835 EPISTAR
Indice de Rendu de Couleur : >80
Flux Lumineux Moyen : 100 lm/W
Rétroéclairage du cerceau - UGR : <19
Risque photobiologique 0 - Norme EN62471
Classe Energétique : A++
Durée de Vie : L80 à 50 000 heures
Garantie 3 ans



Référence		CCT	Flux total (lm)	Dimensions (mm)
MAXO2-3030	30W	3000°K	3000	Diam 500
MAXO2-3040		4000°K		
MAXO2-3030		3000°K		
MAXO2-4830	48W	4000°K	4800	Diam 800
MAXO2-4840		6000°K		
MAXO2-4860		6000°K		



CARACTERISTIQUES

Matière en Aluminium
Diffuseur Optique en PMMA
Alimentation : AC220 - 240V
Fréquence : 50 - 60Hz
Facteur de Puissance : 0.90
Puissance Nominale : de 24W à 68W
Eclairage Instantané
Température de Fonctionnement :
de -20°C à + 50°C
Indice de Protection : IP40
Dimmable, Dali en option



ECLAIRAGE

Chip Led : SMD Epistar 2835
Indice de Rendu de Couleur : >80
Flux Lumineux Moyen : 100 lm/W
Angle de diffusion : 120°
Classe Energétique : A++
Durée de Vie : L80 à 50 000 heures
Garantie 3 ans



Référence	Puissance (W)	CCT	Flux moyen (lm)	Dimensions (mm)
MAXLIN-2430	24W	3000°K	2400	1200*40*60
MAXLIN-2440		4000°K		
MAXLIN-2460		6000°K		
MAXLIN-3630	36W	3000°K	3600	1800*40*60
MAXLIN-3640		4000°K		
MAXLIN-3660		6000°K		
MAXLIN-5030	50W	3000°K	5000	1800*60*60
MAXLIN-5040		4000°K		
MAXLIN-5060		6000°K		
MAXLIN-6830	68W	3000°K	6800	2400*60*80
MAXLIN-6840		4000°K		
MAXLIN-6860		6000°K		



CARACTERISTIQUES

Matière en Aluminium
Diffuseur Optique en PMMA
Alimentation : AC220 - 240V
Fréquence : 50 - 60Hz
Facteur de Puissance : 0.90
Puissance Nominale : de 24W à 68W
Eclairage Instantané
Température de Fonctionnement :
de -20°C à + 50°C
Indice de Protection : IP40
Dimmable, Dali en option

ECLAIRAGE

Chip Led : SMD Epistar 2835
Indice de Rendu de Couleur : >80
Flux Lumineux Moyen : 110 lm/W
Angle de diffusion : 120° UGR<19
Classe Energétique : A++
Durée de Vie : L80 à 50 000 heures
Garantie 3 ans



EN 62471

L80

IP 40

RoHS

CE



Visuel	Référence	Puissance (W)	CCT	Flux moyen (lm)	Dimensions (mm)
	MAXCIR-1830	18W	3000°K	1800	diam 300
	MAXCIR-1840		4000°K		
	MAXCIR-1860		6000°K		
	MAXCIR-2530	25W	3000°K	2500	diam 400
	MAXCIR-2540		4000°K		
	MAXCIR-2560		6000°K		
	MAXCIR-3230	32W	3000°K	3200	diam 500
	MAXCIR-3240		4000°K		
	MAXCIR-3260		6000°K		
	MAXCIR-2330	23W	3000°K	2300	diam 400
	MAXCIR-2340		4000°K		
	MAXCIR-2360		6000°K		
	MAXCIR-3430	34W	3000°K	3400	diam 600
	MAXCIR-3440		4000°K		
	MAXCIR-3460		6000°K		
	MAXCIR-5430	54W	3000°K	5400	diam 800
	MAXCIR-5440		4000°K		
	MAXCIR-5460		6000°K		



Contactez votre conseiller DELTA LUX pour tout projet - dimensionnement sur mesure.

CARACTERISTIQUES

Matière en Aluminium, socle acier orientable
Presse étoupe de serrage étanche
Alimentation : AC85 - 265V
Fréquence : 50 - 60Hz
Facteur de Puissance : 0.90
Puissance Nominale : de 10 à 50W
Eclairage Instantané
Température de Fonctionnement :
de -20°C à + 50°C
Indice de Protection : IP65

ECLAIRAGE

Chip Led : COB CREE ou équivalent
Indice de Rendu de Couleur : >80
Flux Lumineux Moyen : 100 lm/W
Angle de diffusion : 100°
Classe Energétique : A++
Durée de Vie : L80 à 50 000 heures
Garantie 2 ans



CARACTERISTIQUES

Matière en Aluminium, socle acier orientable
Presse étoupe de serrage étanche
Alimentation : AC85 - 265V
Fréquence : 50 - 60Hz
Facteur de Puissance : 0.95
Puissance Nominale : de 10 à 150W
Eclairage Instantané
Température de Fonctionnement :
de -20°C à + 50°C
Indice de Protection : IP65

ECLAIRAGE

Chip Led : SMD OSRAM ou équivalent
Indice de Rendu de Couleur : >80
Flux Lumineux Moyen : 120 lm/W
Angle de diffusion : 100°
Classe Energétique : A++
Durée de Vie : L80 à 50 000 heures
Garantie 3 ans



Référence	Puissance (W)	CCT	Flux moyen (lm)	Dimensions (mm)
SL-1030	10W	3000°K	1000	88*116
SL-1040		4000°K		
SL-1050		5000°K		
SL-1060		6000°K		
SL-2030	20W	3000°K	2000	140*181
SL-2040		4000°K		
SL-2050		5000°K		
SL-2060		6000°K		
SL-3030	30W	3000°K	3000	184*224
SL-3040		4000°K		
SL-3050		5000°K		
SL-3060		6000°K		
SL-5030	50W	3000°K	5000	233*285
SL-5040		4000°K		
SL-5050		5000°K		
SL-5060		6000°K		



Référence	Puissance (W)	CCT	Flux moyen (lm)	Dimensions (mm)
SP-1030	10W	3000°K	1200	155*110*40
SP-1040		4000°K		
SP-1050		5000°K		
SP-1060		6000°K		
SP-2030	20W	3000°K	2400	230*155*48
SP-2040		4000°K		
SP-2050		5000°K		
SP-2060		6000°K		
SP-5030	50W	3000°K	6000	280*182*55
SP-5040		4000°K		
SP-5050		5000°K		
SP-5060		6000°K		
SP-10030	100W	3000°K	12000	335*235*160
SP-10040		4000°K		
SP-10050		5000°K		
SP-10060		6000°K		



CARACTERISTIQUES

Matière en Aluminium, socle acier orientable
Presse étoupe de serrage étanche
Alimentation : AC85 - 265V
Fréquence : 50 - 60Hz
Facteur de Puissance : 0.95
Puissance Nominale : de 50 à 500W
Eclairage Instantané
Température de Fonctionnement :
de -20°C à + 50°C
Indice de Protection : IP66

ECLAIRAGE

Chip Led : SMD CREE ou équivalent
Indice de Rendu de Couleur : >80
Flux Lumineux Moyen : 120 lm/W
Angle de diffusion : 100° / ULR 0%
Classe Energétique : A++
Durée de Vie : L80 à 50 000 heures
Garantie 3 ans



Référence	Puissance (W)	CCT	Flux moyen (lm)	Dimensions (mm)
PL-5030	50W	3000°K	6000	285*235*160
PL-5040		4000°K		
PL-5050		5000°K		
PL-5060		6000°K		
PL-8030	80W	3000°K	9600	335*235*160
PL-8040		4000°K		
PL-8050		5000°K		
PL-8060		6000°K		
PL-10030	100W	3000°K	12000	335*235*160
PL-10040		4000°K		
PL-10050		5000°K		
PL-10060		6000°K		
PL-15030	150W	3000°K	18000	385*285*250
PL-15040		4000°K		
PL-15050		5000°K		
PL-15060		6000°K		
PL-20030	200W	3000°K	24000	425*325*105
PL-20040		4000°K		
PL-20050		5000°K		
PL-20060		6000°K		
PL-30030	300W	3000°K	36000	435*390*110
PL-30040		4000°K		
PL-30050		5000°K		
PL-30060		6000°K		
PL-40030	400W	3000°K	48000	460*455*120
PL-40040		4000°K		
PL-40050		5000°K		
PL-40060		6000°K		
PL-50030	500W	3000°K	60000	565*460*120
PL-50040		4000°K		
PL-50050		5000°K		
PL-50060		6000°K		



CARACTERISTIQUES

Matière corps en Aluminium,
Alimentation : AC100 - 270V
Parasurtenseur Intégré au driver
Intensité inférieur à 1A
Fréquence : 50 - 60Hz
Facteur de Puissance : 0.95
Puissance Nominale : de 30 à 150W
Eclairage Instantané
Température de Fonctionnement : de -20°C à + 60°C
Indice de Protection : IP66 - Driver IP67

ECLAIRAGE

Chip Led : SMD 3030 Lumiled Luxeon HD
Indice de Rendu de Couleur : >80
Flux Lumineux Moyen : 130 lm/W
Angle de diffusion : 100° - ULR luminaire 0%
Classe Energétique : A++
Risque photobiologique 0 - Norme EN62471
Durée de Vie : L80 / B10 à 50 000 heures
Garantie 5 ans



DETAILS

Tête de mât haute performance offrant un rendu lumineux Optimal pour un investissement maîtrisé
La SERATA est compacte et très fine, elle s'adapte parfaitement aux crosses existantes grâce à ses deux capots de protection en 60mm et en 30mm inclus
Design discret et couleur acier, elle s'harmonise à chaque environnement
Possibilité de commander son adaptateur pour une pose "en Top" avec angle réglable et gradué

Idéale en application sur parkings, rues et grands axes.

Visuel	Référence	Puissance (W)	CCT	Flux moyen (lm)	Dimensions (mm)
	SERA-3030	30W	3000°K	3900	366*135*89
	SERA-3040		4000°K		
	SERA-3050		5000°K		
	SERA-3060		6000°K		
	SERA-4030	40W	3000°K	5200	
	SERA-4040		4000°K		
	SERA-4050		5000°K		
	SERA-4060		6000°K		
	SERA-6030	60W	3000°K	7800	431*160*89
	SERA-6040		4000°K		
	SERA-6050		5000°K		
	SERA-6060		6000°K		
	SERA-9030	90W	3000°K	11700	
	SERA-9040		4000°K		
	SERA-9050		5000°K		
	SERA-9060		6000°K		
	SERA-1230	120W	3000°K	15600	632*215*90
	SERA-1240		4000°K		
	SERA-1250		5000°K		
	SERA-1260		6000°K		
	SERA-1530	150W	3000°K	19500	
	SERA-1540		4000°K		
	SERA-1550		5000°K		
	SERA-1560		6000°K		

Adaptateur pour pose en « TOP »
APAPT-SERA



CARACTERISTIQUES

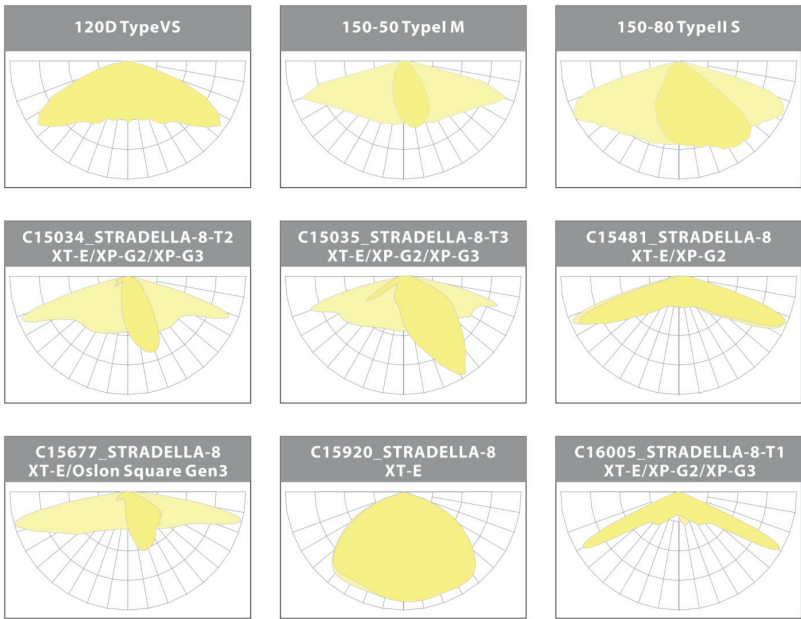
Matière corps en Aluminium, Verre Trempé 5mm
Réflecteur en Aluminium Poli
Standard couleurs : Gris - Blanc - Noir au choix
Nuancier RAL / AKZO
Alimentation : AC120 - 270V
Intensité inférieur à 1A
Fréquence : 50 - 60Hz - Parasurtenseur intégré
Facteur de Puissance : 0,95
Puissance Nominale : de 30 à 120W
Eclairage Instantané
Température de Fonctionnement : de -20°C à + 60°C
Indice de Protection : IP67 - IK10
Dimmable en option, 0-10V - DALI

ECLAIRAGE

Chip Led : SMD 3030 / 3535 / 5050
Indice de Rendu de Couleur : >80
Flux Lumineux Moyen : 120 lm/W
Angle de diffusion : 100° de série, symétrique/asymétrique au choix
Nous consulter pour choix d'angles
ULR luminaire 0%
Classe Énergétique : A++
Risque photobiologique 0 - Norme EN62471
Durée de Vie : L90 / B10 à 100 000 heures
Garantie 5 ans

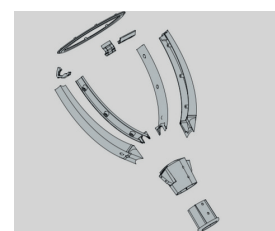
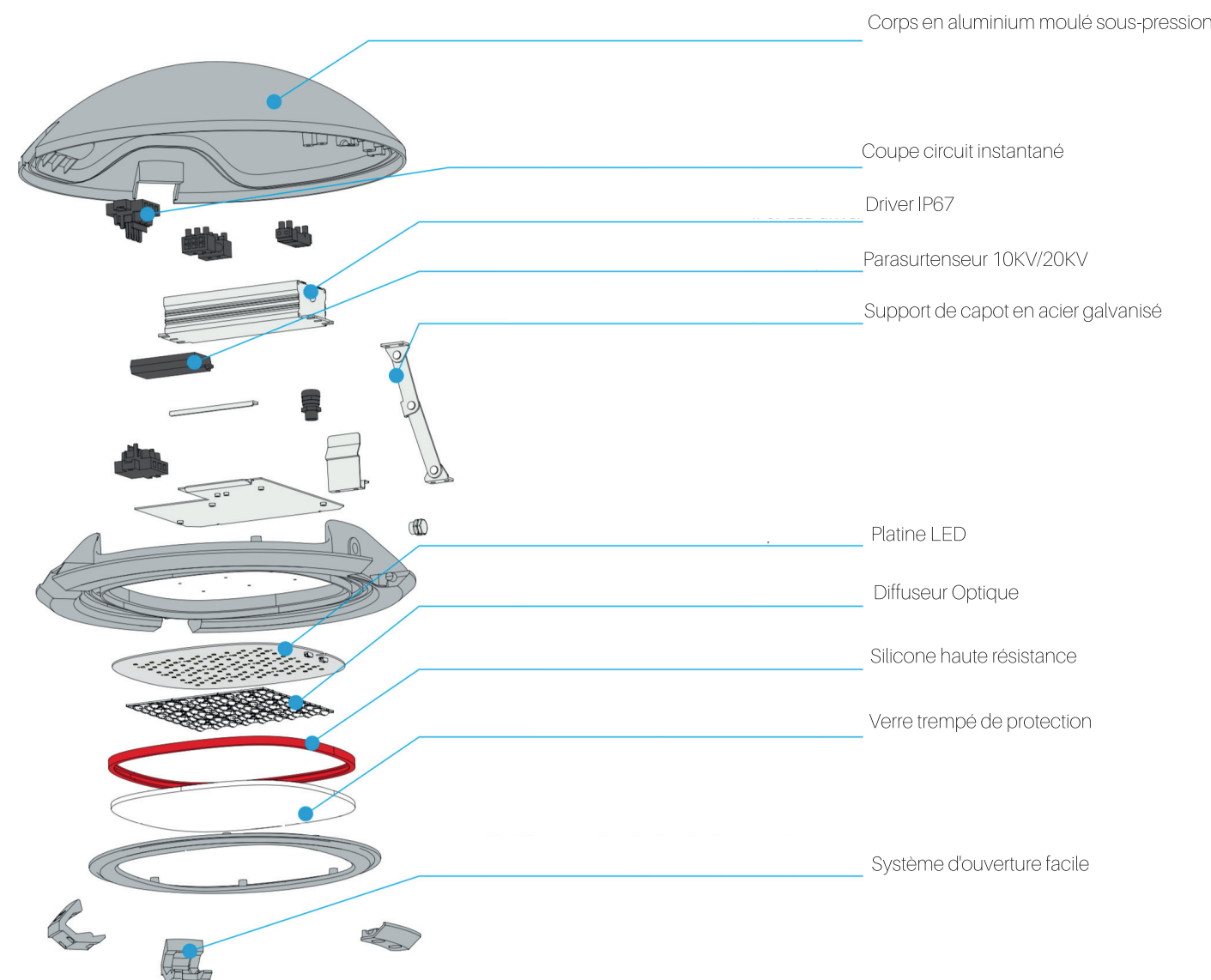
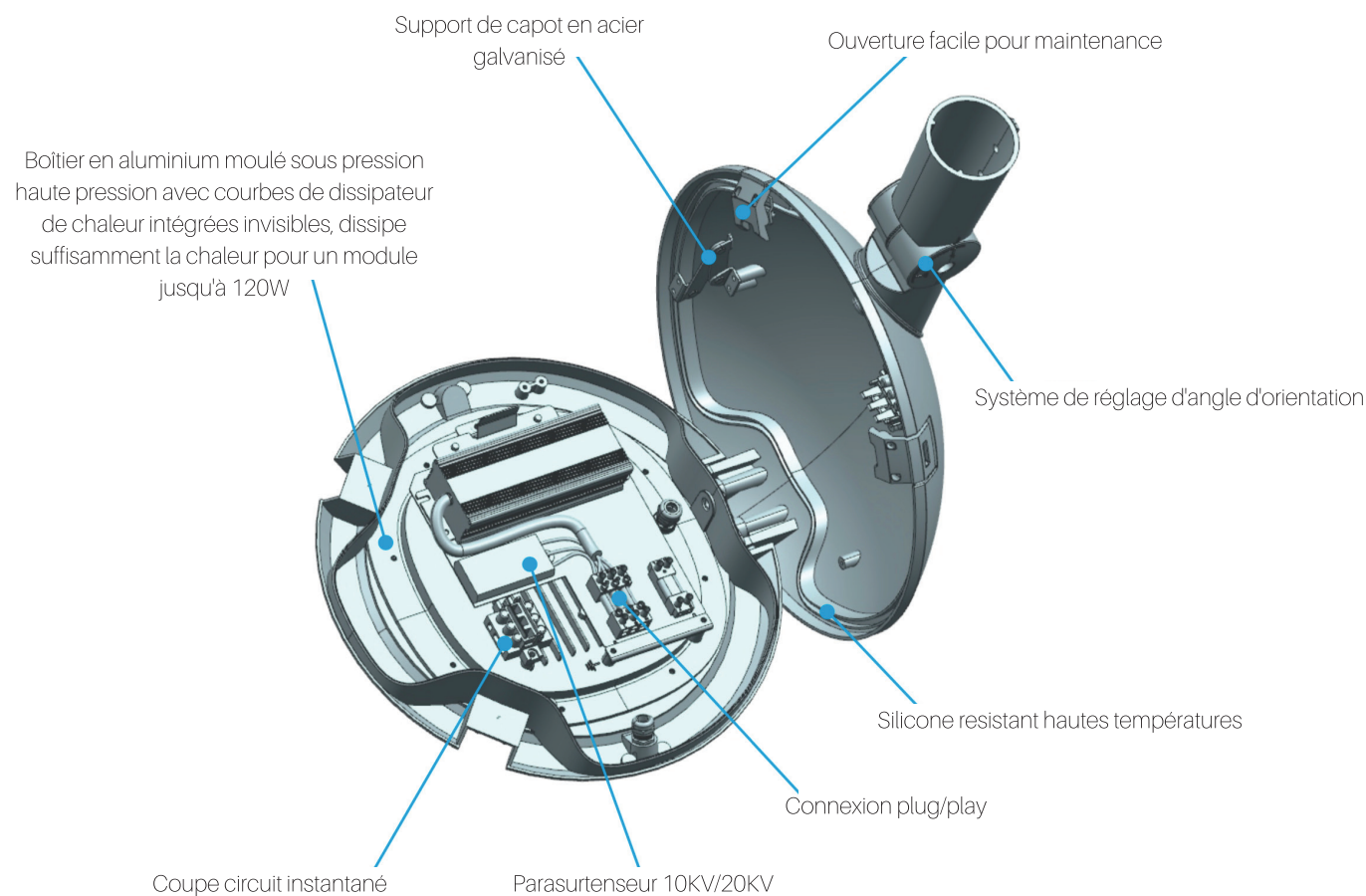


CHOIX DES ANGLES



Référence	Puissance (W)	CCT	Flux moyen (lm)	Dimensions (mm)
IMPE-3030	30W	3000°K	3600	478*379
IMPE-3040		4000°K		
IMPE-3050		5000°K		
IMPE-3060		6000°K		
IMPE-4030	40W	3000°K	4800	478*379
IMPE-4040		4000°K		
IMPE-4050		5000°K		
IMPE-4060		6000°K		
IMPE-6030	60W	3000°K	7200	580*379
IMPE-6040		4000°K		
IMPE-6050		5000°K		
IMPE-6060		6000°K		
IMPE-8030	80W	3000°K	9600	580*379
IMPE-8040		4000°K		
IMPE-8050		5000°K		
IMPE-8060		6000°K		
IMPE-10030	100W	3000°K	12000	580*379
IMPE-10040		4000°K		
IMPE-10050		5000°K		
IMPE-10060		6000°K		
IMPE-12030	120W	3000°K	14400	580*379
IMPE-12040		4000°K		
IMPE-12050		5000°K		
IMPE-12060		6000°K		





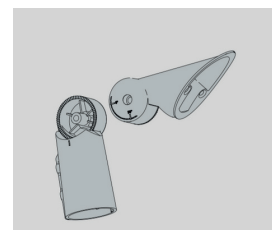
Structure montage Lanterne



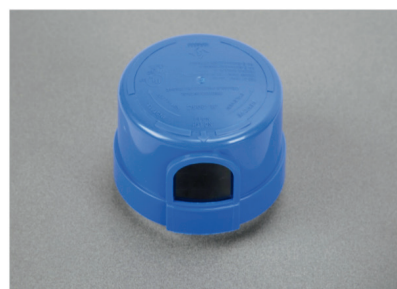
Ouverture Lanterne



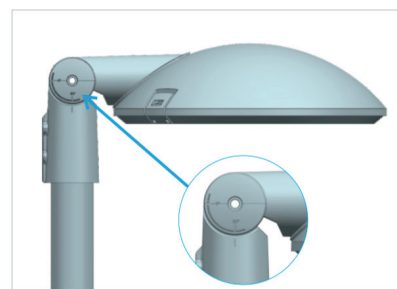
Ouverture Top



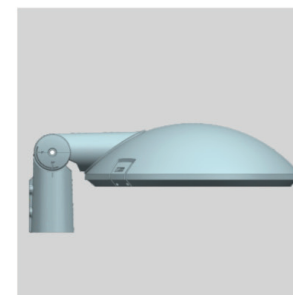
Structure montage Top



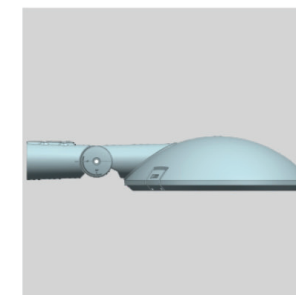
Module détection crépusculaire en option



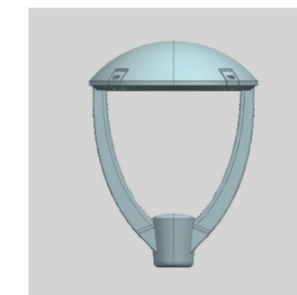
Réglage Orientation lumineuse



en top



sur crosse



lanterne top

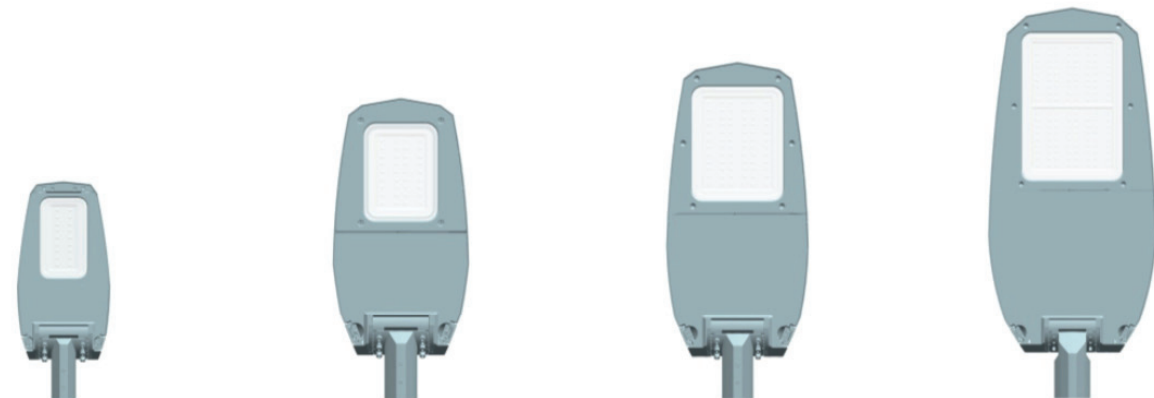
Précisez le modèle choisi lors de votre commande.
Contactez votre conseiller DELTA LUX

CARACTERISTIQUES

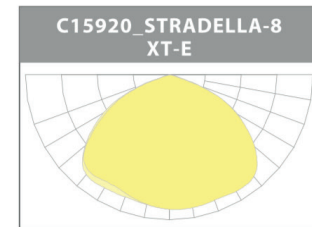
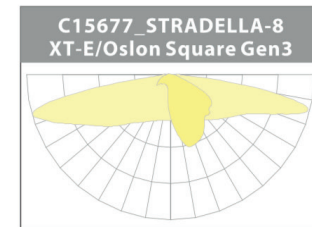
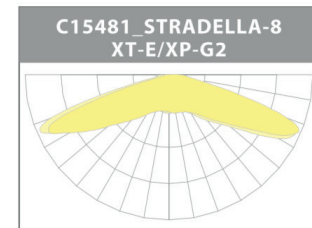
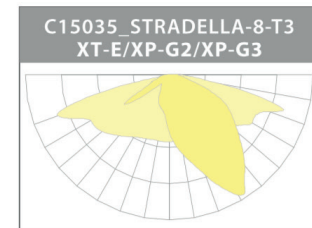
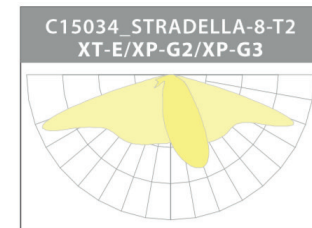
Matière corps en Aluminium, Verre Trempé 6mm
Réflecteur en Aluminium Poli
Standard couleurs : Gris - Blanc - Noir au choix
Nuancier RAL / AKZO
Alimentation : AC120 - 270V
Intensité inférieur à 1A
Fréquence : 50 - 60Hz - Parasurtenseur intégré
Facteur de Puissance : 0.95
Puissance Nominale : de 30 à 300W sur commande
Eclairage Instantané
Température de Fonctionnement : de -30°C à + 60°C
Indice de Protection : IP67 - IK10
Simple allumage de série, Dimmable, 0-10V - DALI, en option

ECLAIRAGE

Chip Led : SMD 3030 / 3535 / 5050
Indice de Rendu de Couleur : >80
Flux Lumineux Moyen : 130 lm/W
Angle de diffusion : 100° de série, symétrique/asymétrique au choix
Nous consulter pour choix d'angles
ULR luminaire 0%
Classe Energétique : A++
Risque photobiologique 0 - Norme EN62471
Durée de Vie : L90 / B10 à 100 000 heures
Garantie 5 ans

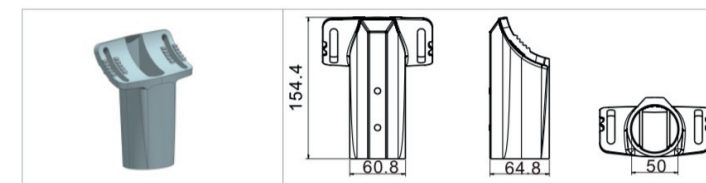
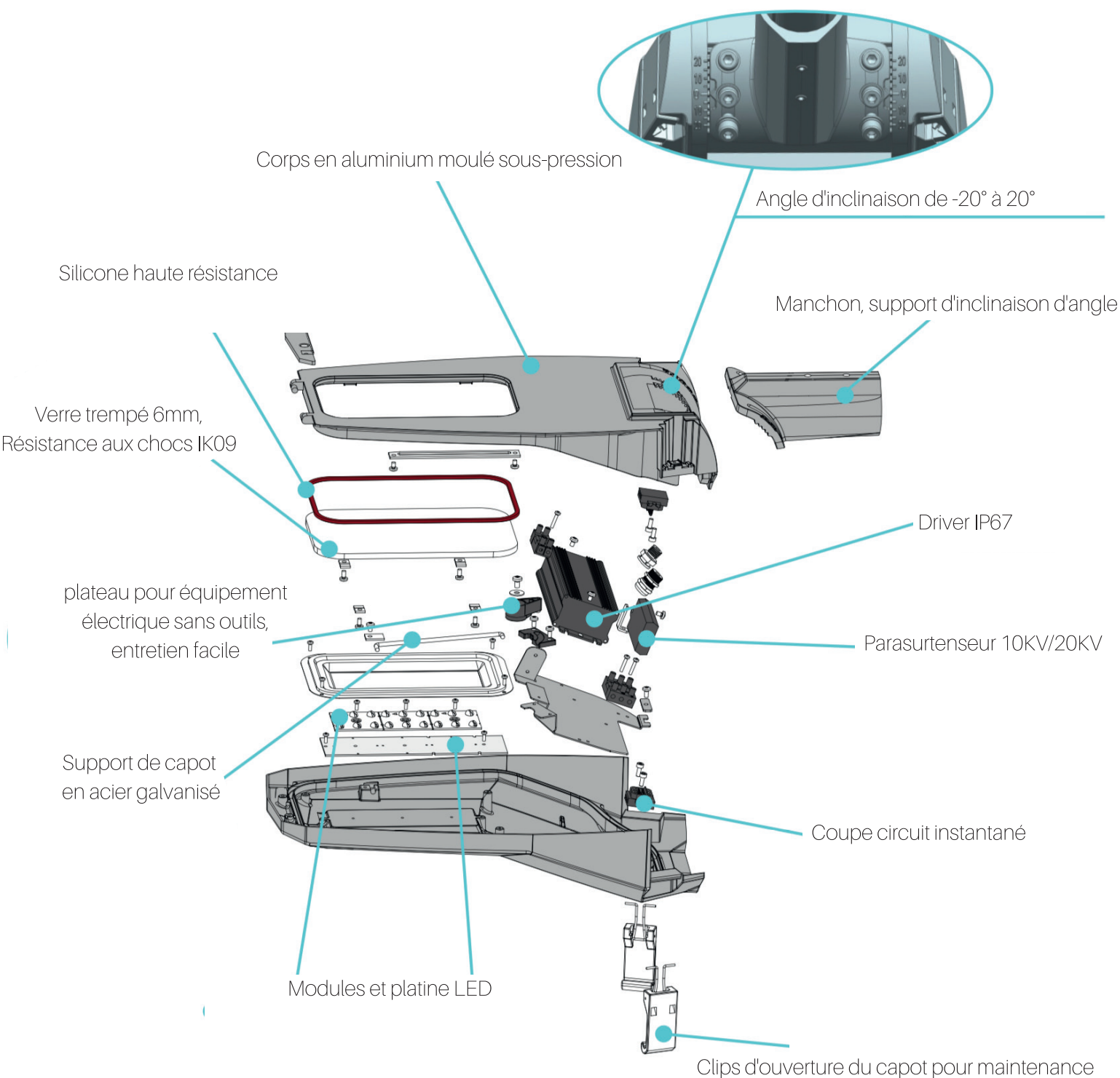


CHOIX DES ANGLES

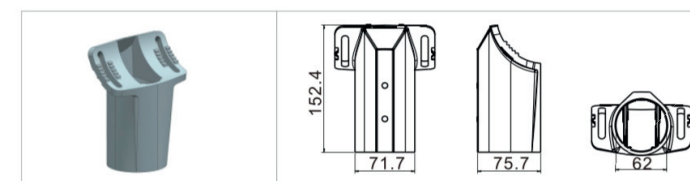


Référence	Puissance (W)	CCT	Flux moyen (lm)	Dimensions (mm)
KAPO-3030	30W	3000°K	3900	546*234*109
KAPO-3040		4000°K		
KAPO-3050		5000°K		
KAPO-3060		6000°K		
KAPO-4030	40W	3000°K	5200	546*234*109
KAPO-4040		4000°K		
KAPO-4050		5000°K		
KAPO-4060		6000°K		
KAPO-6030	60W	3000°K	7800	662*300*125
KAPO-6040		4000°K		
KAPO-6050		5000°K		
KAPO-6060		6000°K		
KAPO-8030	80W	3000°K	10400	662*300*125
KAPO-8040		4000°K		
KAPO-8050		5000°K		
KAPO-8060		6000°K		
KAPO-10030	100W	3000°K	13000	777*330*125
KAPO-10040		4000°K		
KAPO-10050		5000°K		
KAPO-10060		6000°K		
KAPO-12030	120W	3000°K	15600	777*330*125
KAPO-12040		4000°K		
KAPO-12050		5000°K		
KAPO-12060		6000°K		
KAPO-15030	150W	3000°K	19500	1019*440*145
KAPO-15040		4000°K		
KAPO-15050		5000°K		
KAPO-15060		6000°K		

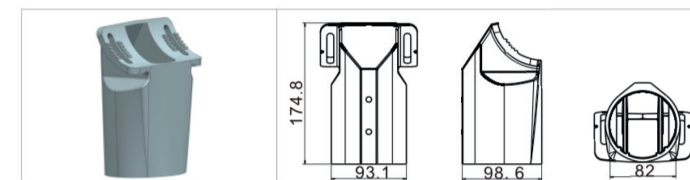




Manchon, support d'inclinaison angle ø48



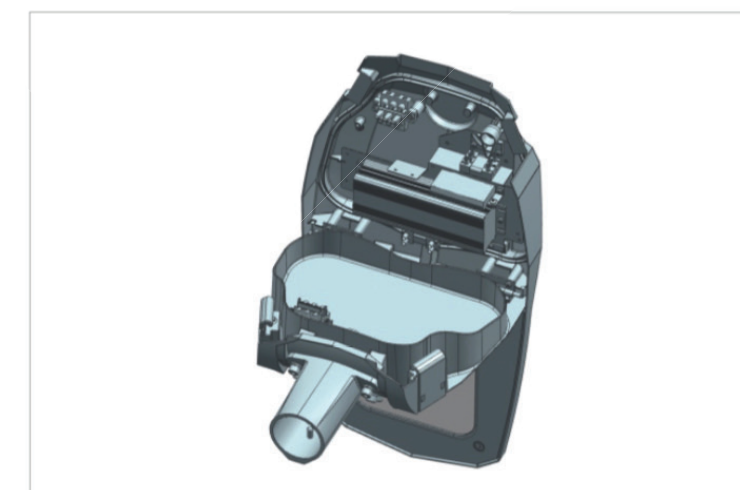
Manchon, support d'inclinaison angle ø60



Manchon, support d'inclinaison angle ø76



Ouverture maintenance sur modèles 30 et 40W



Ouverture maintenance sur modèles 60W et plus



de 30 à 40W



de 60 à 80W



de 100 à 120W



de 150W à 300W

Pour tout projet, contactez votre conseiller DELTA LUX.

Le référencement classique s'étend de 30 à 150W, le luminaire peut être dimensionné sur mesure selon le projet, dans la limite de 300W/point lumineux, uniquement sur commande. Etude Dimensionnement réalisée gratuitement par nos agents.

CARACTERISTIQUES

Matière corps en Aluminium, Verre Trempé 5mm
 Finitions pants au choix - Verre trempé structuré ou lisse
 Standard couleurs : Gris - Blanc - Noir au choix
 Nuancier RAL / AKZO
 Alimentation : AC120 - 270V
 Intensité inférieur à 1A
 Fréquence : 50 - 60Hz - Parasurtenseur intégré
 Facteur de Puissance : 0.95
 Puissance Nominale : de 30 à 120W sur commande
 Eclairage Instantané
 Température de Fonctionnement : de -30°C à + 60°C
 Indice de Protection : IP67 - IK09
 Simple allumage de série, Dimmable, 0-10V - DALI, en option

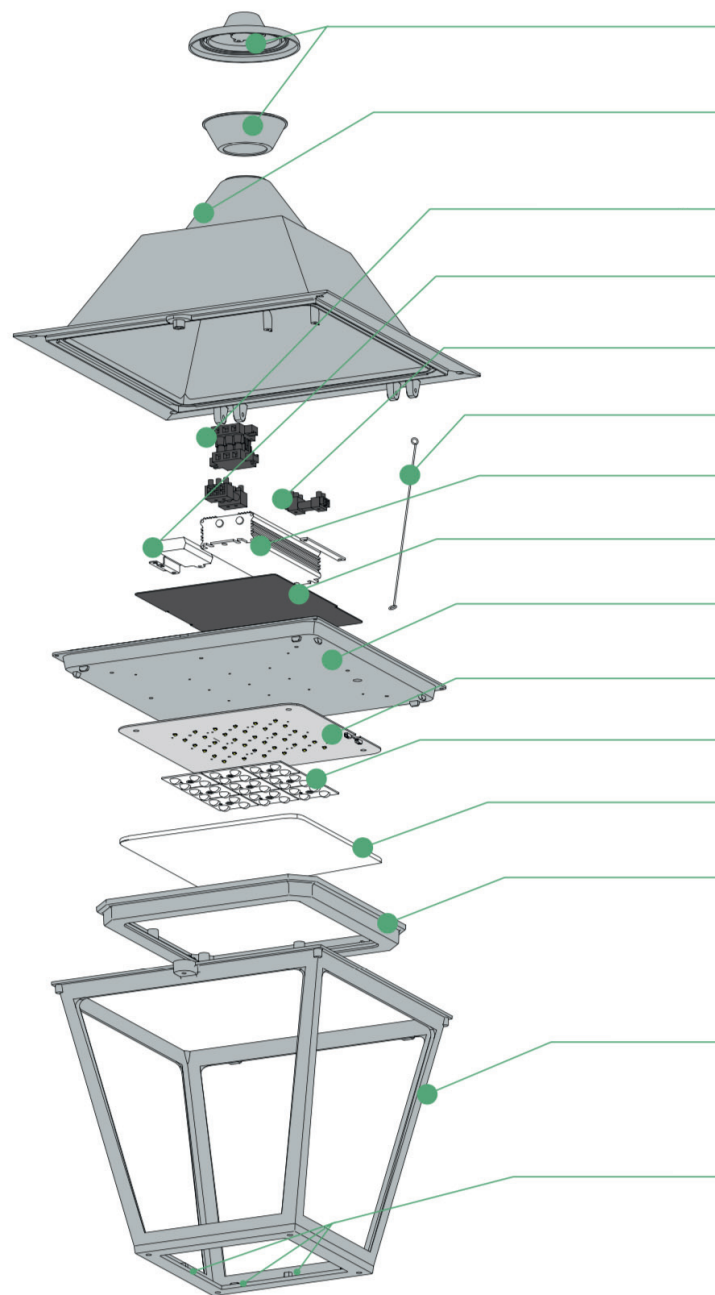
ECLAIRAGE

Chip Led : Lumileds Luxeon 3030 2D
 Indice de Rendu de Couleur : >80
 Flux Lumineux Moyen : 120 lm/W
 Angle de diffusion : 100° symétrique
 ULR luminaire 0%
 Classe Energétique : A++
 Risque photobiologique 0 - Norme EN62471
 Durée de Vie : L90 / B10 à 100 000 heures
 Garantie 5 ans



Référence	Puissance (W)	CCT	Flux moyen (lm)	Dimensions (mm)
PAE-3030	30W	3000°K	3600	815*400
PAE-3040		4000°K		
PAE-3050		5000°K		
PAE-3060		6000°K		
PAE-4030	40W	3000°K	4800	815*400
PAE-4040		4000°K		
PAE-4050		5000°K		
PAE-4060		6000°K		
PAE-6030	60W	3000°K	7200	815*400
PAE-6040		4000°K		
PAE-6050		5000°K		
PAE-6060		6000°K		
PAE-8030	80W	3000°K	9600	815*400
PAE-8040		4000°K		
PAE-8050		5000°K		
PAE-8060		6000°K		
PAE-10030	100W	3000°K	12000	815*400
PAE-10040		4000°K		
PAE-10050		5000°K		
PAE-10060		6000°K		
PAE-12030	120W	3000°K	14400	815*400
PAE-12040		4000°K		
PAE-12050		5000°K		
PAE-12060		6000°K		





Corps et embouts en aluminium moulé sous pression

Coupe circuit automatique dès ouverture du capot

Parasurtenseur 10KV/20KV

Terminal Plug and Play - connecteur

Support de capot en acier galvanisé

Driver IP67

Plateau support métal

Support en aluminium percé pour dissipation de chaleur

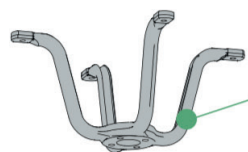
Modules et platine LED

Verre trempé de protection 5mm

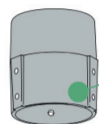
Support verre trempé en aluminium

Corps en aluminium moulé sous pression tout en un

Embouts en aluminium pour fixation des pants de verre



Patère de fixation en aluminium



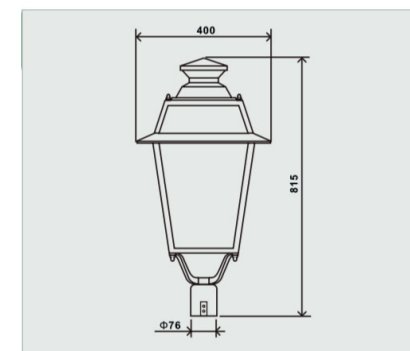
Manchon pour fixation en Top ø42, ø60 ou ø76mm



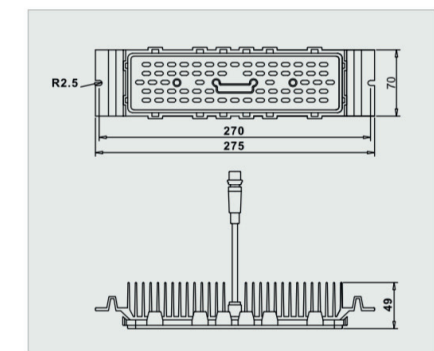
1 platine/module de 30W à 60W



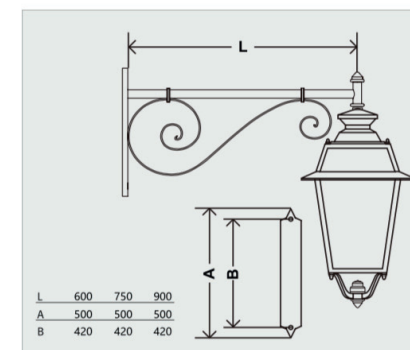
2 platines/module de 80W à 120W



Dimension unique



Platine en plug and play



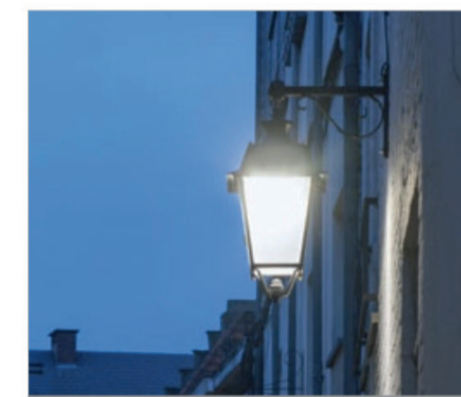
Mural Suspendu



Mural en Top



Sur pilier en Top



Mural Suspendu



Mural en Top

CARACTERISTIQUES

- Matière en Aluminium moulé sous pression
- Diffuseur Optique en PMMA
- Visserie Anti-Vandale Inox TORX secure
- Accessoires de fixation inclus - Mât ou façade
- Détecteur crépusculaire intégré au système
- Détection de présence de série
- Allumage automatique 50% et 100% en détection
- Jusqu'à six jours d'autonomie à 50% d'allumage

ECLAIRAGE

- Chip Led : Modules OSRAM 3030
- Indice de Rendu de Couleur : >80
- Angle de diffusion : 100°
- Modules LED fixes, luminaire orientable
- Efficacité lumineuse : 120lm/W
- Risque photobiologique 0 - Norme EN62471
- Durée de Vie : L80 à 50 000 heures

- Puissance Nominale : de 15W à 100W
- Eclairage Instantané
- Température de Fonctionnement : de -20°C à + 50°C
- Indice de Protection : IP66
- Composants interchangeables sur commande
- Luminaire Garanti 3 ans -

BATTERIE & PANNEAU SOLAIRE

- Modèle 15W
Batterie 12,6V - 11Ah / Panneau 20W
- Modèle 30W
Batterie 12,6V - 17,6Ah / Panneau 40W
- Modèle 50W
Batterie 12,6V - 26,4Ah / Panneau 70W
- Modèle 80W
Batterie 12,6V - 50Ah / Panneau 100W
- Modèle 100W
Batterie 12,6V - 60Ah / Panneau 120W



DIMENSIONNEMENT RAPIDE

Puissance	Inter-distance (m)	Hauteur (m)
15W	4 - 5	3 - 5
30W	10 - 12	6 - 7
50W	10 - 15	6 - 8
80W	15 - 20	7 - 9
100W	18 - 22	8 - 12

Valeurs à titre indicatif, contactez votre conseiller DELTA LUX

Référence	Puissance (W)	CCT	Flux moyen (lm)	Dimensions (mm)
SOLU-1530	15W	3000°K	1800	437*300*44
SOLU-1540		4000°K		
SOLU-1550		5000°K		
SOLU-1560		6000°K		
SOLU-3030	30W	3000°K	3600	827*300*44
SOLU-3040		4000°K		
SOLU-3050		5000°K		
SOLU-3060		6000°K		
SOLU-5030	50W	3000°K	6000	907*363*44
SOLU-5040		4000°K		
SOLU-5050		5000°K		
SOLU-5060		6000°K		
SOLU-8030	80W	3000°K	9600	1080*423*44
SOLU-8040		4000°K		
SOLU-8050		5000°K		
SOLU-8060		6000°K		
SOLU-10030	100W	3000°K	12000	1080*423*44
SOLU-10040		4000°K		
SOLU-10050		5000°K		
SOLU-10060		6000°K		

CARACTERISTIQUES

Matière en Aluminium moulé sous pression
Diffuseur Optique en PMMA

Détecteur crépusculaire intégré
Allumage automatique
Autonome sur 10 heures à pleine puissance
Autonome sur 72 heures avec réglage driver
Plusieurs plages horaires à paramétrer
(Consultez votre conseiller DELTA LUX)

Technologie de régulation d'énergie intelligente MPPT
Puissance Nominale : de 10W à 40W
Eclairage Instantané
Température de Fonctionnement : de -20°C à + 50°C
Indice de Protection : IP66
Visserie acier inoxydable
Composants interchangeables
Luminaire Garanti 5 ans - Assemblage sur commande

ECLAIRAGE

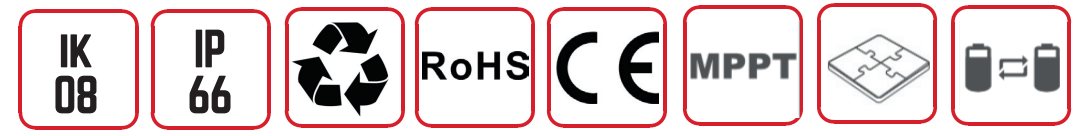
Chip Led : Modules PHILIPS Lumiled
Indice de Rendu de Couleur : >80
Angle de diffusion : 120°
Modules LED orientables sur rotation 30°
Efficacité lumineuse : 160lm/W
Risque photobiologique 0 - Norme EN62471
Durée de Vie : L90 à 100 000 heures

BATTERIE & PANNEAU SOLAIRE

Modèle 10W
Batterie 300Wh Lthium ionLi Fepo4
Panneau Solaire de 25W

Modèle 20W
Batterie 576wh Lithium ionLi Fepo4
Panneau Solaire de 50W

Modèle 40W
Batterie 1152Wh Lithium inLi Fepo4
Panneau Solaire de 2*50W - 100W couplés



Référence	Puissance (W)	CCT	Flux moyen (lm)	Dimensions (mm)
OMBR-1030	10W	3000°K	1600	
OMBR-1040		4000°K		
OMBR-1050		5000°K		
OMBR-1060		6000°K		
OMBR-2030	20W	3000°K	3200	
OMBR-2040		4000°K		
OMBR-2050		5000°K		
OMBR-2060		6000°K		
OMBR-4030	40W	3000°K	6400	
OMBR-4040		4000°K		
OMBR-4050		5000°K		
OMBR-4060		6000°K		

Contactez votre conseiller DELTA LUX pour toute demande de chiffrage - Projet sur mesure
Fichiers IES Disponibles sur simple demande



SOLE 22

APPLIQUE SOLAIRE

PortaLuci
MARQUE CORSE

CARACTERISTIQUES

Matière en Aluminium
Diffuseur Optique en PMMA
Autonome sur 10 heures à pleine puissance
Eclairage Instantané
Déecteur de présence intégré
Déecteur crépusculaire intégré
Allumage à 50% - 100% en détection
Température de Fonctionnement :
de -20°C à + 60°C
Indice de Protection : IP65



ECLAIRAGE

Chip Led : SMD 2835 EPISTAR
Indice de Rendu de Couleur : >80
Flux Lumineux total : 400lm
Angle de diffusion : 120°
Risque photobiologique 0 - Norme EN62471
Durée de Vie : L80 à 50 000 heures
Garantie 2 ans



Référence	CCT	Flux total (lm)	Dimensions (mm)	Prix public HT
SOLE-22	4000°K	400	262*158*144	89€



contact@delta-lux.fr

BORNE SOLAIRE À DETECTION SONORE SINTINELLA

Porta Luci

CARACTERISTIQUES

Matière en Aluminium
Diffuseur Optique en PMMA
Batterie 2600MAh
Autonome sur 72 heures à pleine puissance
Durée de charge Optimale 8 heures
Panneau Solaire 3W
Eclairage Instantané
Détecteur crépusculaire intégré
Allumage automatique au soir, extinction au matin
Détecteur sonore intégré <60db, instantané
Allumage à 25% - 100% en détection
Température de Fonctionnement : de -20°C à + 60°C
Indice de Protection : IP65



ECLAIRAGE

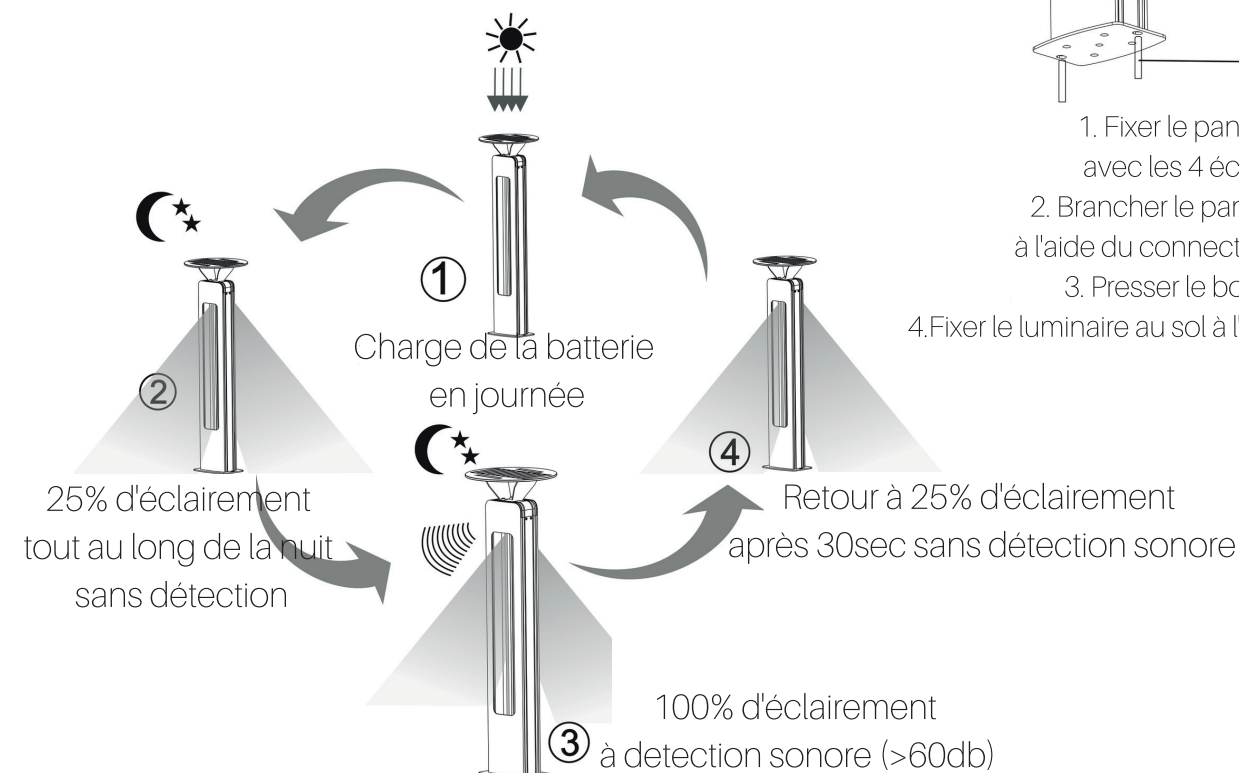
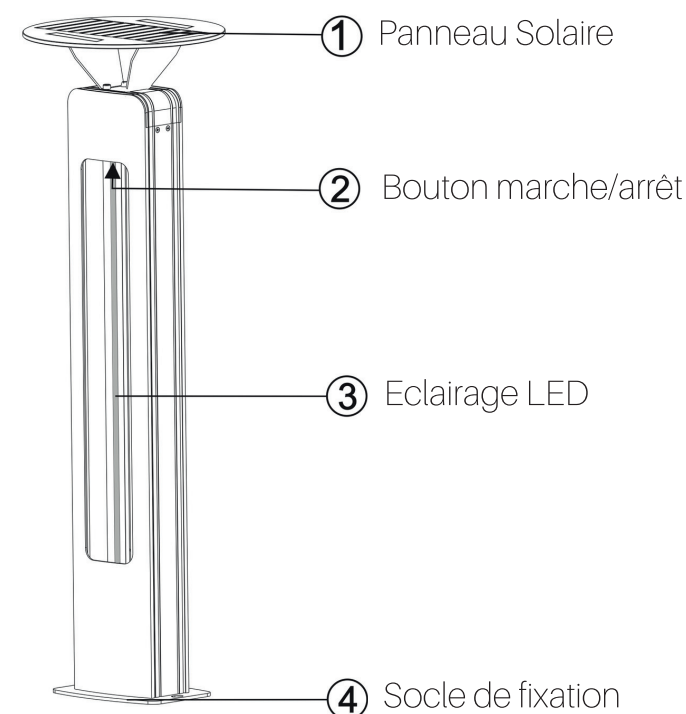
Chip Led : SMD 2835
4000°K Blanc Naturel de série
Veille couleur en option, nous consulter
Indice de Rendu de Couleur : >80
Flux Lumineux sortant : 500lm
Durée de Vie : L80 à 50 000 heures
Garantie 2 ans



Référence	Panneau	Batterie	CCT	Flux total sortant (lm)	Dimensions (mm)
STL-0140	3W	2600MAh	4000°K	500	180*610

BORNE SOLAIRE DETECTION SONORE MODELE "SINTINELLA"

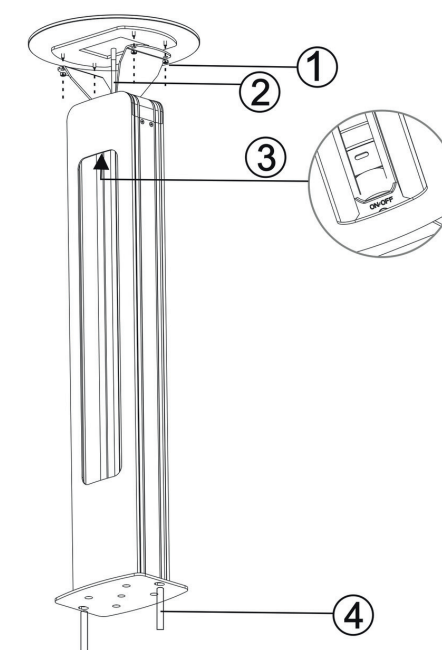
Référence : STL-0140



Porta Luci®

MARQUE CORSE D'ECLAIRAGE
www.delta-lux.fr

Panneau solaire : 3W
Batterie : 2600MAh
LED : 4000°K Blanc Naturel
Flux lumineux sortant : 500lm
Corps en fonte d'aluminium
Temps de charge optimal : 8 heures
Durée d'éclairage à 100% : 72 heures
Dimensions : 180*610mm
Indice de Protection : IP65



1. Fixer le panneau solaire avec les 4 écrous fournis
2. Brancher le panneau à la borne à l'aide du connecteur plug and play
3. Presser le bouton marche
4. Fixer le luminaire au sol à l'aide des ancres fournies

RoHS CE FC



contact@delta-lux.fr

84



contact@delta-lux.fr

85

CARACTERISTIQUES

Alimentation : 12/24V
Fréquence : 50 - 60Hz
Facteur de Puissance : 0.90
Puissance Nominale : de 5W à 25W/m
Eclairage Instantané
Dimmable en option
Température de Fonctionnement : de -20°C à + 50°C
Indice de Protection : au choix IP20 - IP65 - IP68 à préciser

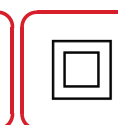


ECLAIRAGE

Chip Led : SMD 2835 EPISTAR
Indice de Rendu de Couleur : >80
Flux Lumineux : au choix, 90, 100, 120 et 140lm/W
Angle de diffusion : 120°, réduit selon profilé aluminium
Classe Energétique : A++
CCT : 3000 - 4000 - 5000 - 6000 - RGB - RGB+W
Durée de Vie : L80 à 50 000 heures
Optimisés sur drivers MEANWELL
Télécommandes RGB+CCT
Nous consulter
Garantie 3 ans



IP
20



L80

IP
65
68



RoHS



ACCESSOIRES

PORTA LUCI vous propose un large choix de profilés afin de répondre aux attentes de vos clients.
Nos profilés sont en aluminium, équipés de diffuseurs en PMMA transparents ou opaques.
Un système de fixation/ml - profilés droits, d'angle, encastrés, au choix.

Votre conseiller DELTA LUX vous accompagne dans le choix de vos accessoires.
Demandez le catalogue additionnel.



POUR LE CLIENT FINAL

Vous êtes professionnel et mesurez tous vos investissements.
Vous savez déjà qu'en optant pour un éclairage performant à technologie LED, vous réaliserez des économies.
Pour autant, vous avez besoin de quantifier ces économies à réaliser afin de pouvoir déterminer vos investissements futurs en fonction du développement de votre activité.

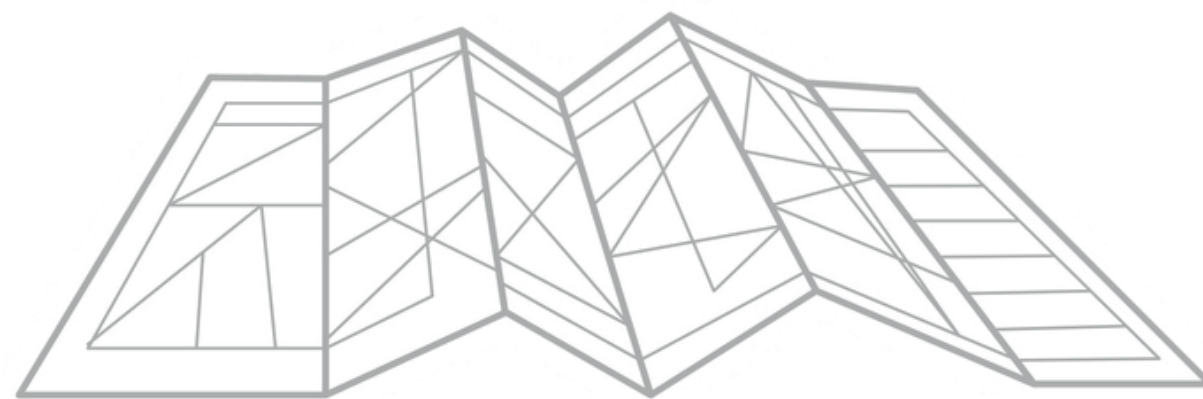
DELTA LUX vous accompagne dans vos projets de Rénovation d'Eclairage et établit pour vous des études énergétiques pour chaque type d'éclairage, réalisées segment par segment.
Nos études se veulent précises et prennent en compte tous les facteurs nécessaires à l'obtention de résultats justes et vérifiés par la suite par le client final.
Nos documents permettent donc de connaître le coût annuel d'exploitation de votre parc d'éclairage, le coût annuel d'exploitation à venir avec une installation LED Performante et pour finir, le montant des économies annuelles d'exploitation qui seront réalisées grâce à l'opération.
Une Durée de Retour sur Investissement est ensuite calculée pour chaque segment ainsi que pour l'opération globale sous forme d'un Bilan de Rentabilité complet.

A ce stade, vous aurez toutes les informations nécessaires à votre prise de décision quant à la réalisation des travaux de rénovation de votre parc d'éclairage.
Vous pourrez alors établir un prévisionnel sur plusieurs années en y intégrant le budget supplémentaire disponible grâce aux économies réalisées.

POUR LE PROFESSIONNEL DISTRIBUTEUR

Que vous soyez professionnel de l'électricité ou simplement revendeur des produits PORTA LUCI, vous avez besoin du support technique d'un expert.

DELTA LUX est votre fournisseur mais également votre partenaire au quotidien.
Nous réalisons pour vous des dossiers complets que vous pourrez ensuite présenter à vos clients.
Etudes énergétiques, Bilans de rentabilité, nous réalisons ces études en y intégrant le coup de votre prestation éventuelle.
Vous pourrez alors présenter à votre client un dossier complet et précis, lui communiquer les coûts annuels d'exploitation relatifs à ses éclairages obsolètes actuels, ainsi que les futurs coûts annuels d'exploitation liés aux éclairages performants que VOUS lui proposez.
En tant que partenaire client, bénéficiez gratuitement de notre expertise.



SITES PROFESSIONNELS & COLLECTIVITÉS

Parce que chaque site est différent, l'implantation des futurs luminaires performants doit être étudiée avec minutie.
Pour chaque activité professionnelle pratiquée, pour chaque zone de chaque site, les besoins lumineux sont différents.

DELTA LUX vous accompagne dans le dimensionnement ainsi que l'implantation de vos éclairages.
Le principe est d'obtenir un éclairage juste et économique selon les besoins de chaque site en fonction de chaque activité exercée.

Les normes en terme d'éclairement doivent être respectées pour le confort visuel de vos clients et de vos collaborateurs, le maintien de la qualité de travail ainsi que des produits et services proposés par chaque entreprise.

Les produits PORTALUCI dédiés aux structures professionnelles se veulent Performants.
La performance d'un luminaire se mesure en terme de rapport consommation/lumière.
Un luminaire performant doit donc développer un flux lumineux optimal tout en limitant sa consommation.

Une étude d'implantation nous permet de déterminer le type et le nombre de luminaires qui seront les mieux adaptés à chaque zone, d'en calculer les interdistances ainsi que la hauteur de suspension.
Toutes ces valeurs nous permettent d'obtenir un rendu lumineux uniforme sur l'ensemble de la zone tout en mesurant les consommations.

Un éclairage non adapté et/ou mal dimensionné peut engendrer un surcoût à l'investissement, des sur-consommations, des zones d'ombres et un inconfort visuel.

Nous préconisons de réaliser une étude d'implantation préalable à toute opération de rénovation d'éclairages sur bâtiment existant, toute création de points lumineux sur bâtiment neuf et création/rénovation sur réseau d'éclairage public.

Chez DELTA LUX, ces études sont réalisées gratuitement pour tous nos clients/partenaires.

Tous les luminaires de notre gamme professionnelle peuvent être intégrés à un logiciel d'implantation. (DIALux et Relux)
Les fichiers IES sont disponibles sur simple demande par e-mail.

En pleine qualité de fabricant, nous proposons à nos clients de réaliser des luminaires sur-mesure en fonction de leurs besoins et de leurs envies. (A étudier au cas par cas selon quantités, nous consulter)

Qu'il soit question d'une contrainte technique liée au site ou d'une dimension sur-mesure à respecter en fonction d'un éclairage obsolète existant, DELTA LUX vous apporte les solutions adaptées.



Mettez en valeur votre entreprise, soignez votre image de marque en vous éclairant à vous couleurs !

Contactez votre conseiller DELTA LUX pour tout projet sur mesure.

ILS NOUS FONT CONFIANCE



A ce jour, plus de 550 Professionnels insulaires nous ont fait confiance dans la rénovation de leurs éclairages.

Dans le privé, grandes surfaces spécialisées ou alimentaires, Industries, Exploitations en tous genres, Concessions auto, commerces de proximité...

Dans le public, bureaux administratifs, écoles primaires et maternelles, collèges et lycées, communes...

Ils nous ont fait confiance et en sont satisfaits.

 Magasin Spar Ajaccio Diamant

Les Chiffres :

En 2018, nous comptons 354 sites éclairés

26 500 luminaires installés

Plus d'1,7 Millions d'euros d'économies avérées et revendiquées par nos clients

Un retour sur investissement moyen en moins d'un an

Show Room AZ Habitat Bastia 



Les résultats :

Plus de 500 000€ d'aides accordées

4 GigaWatts/an économisés sur le réseau

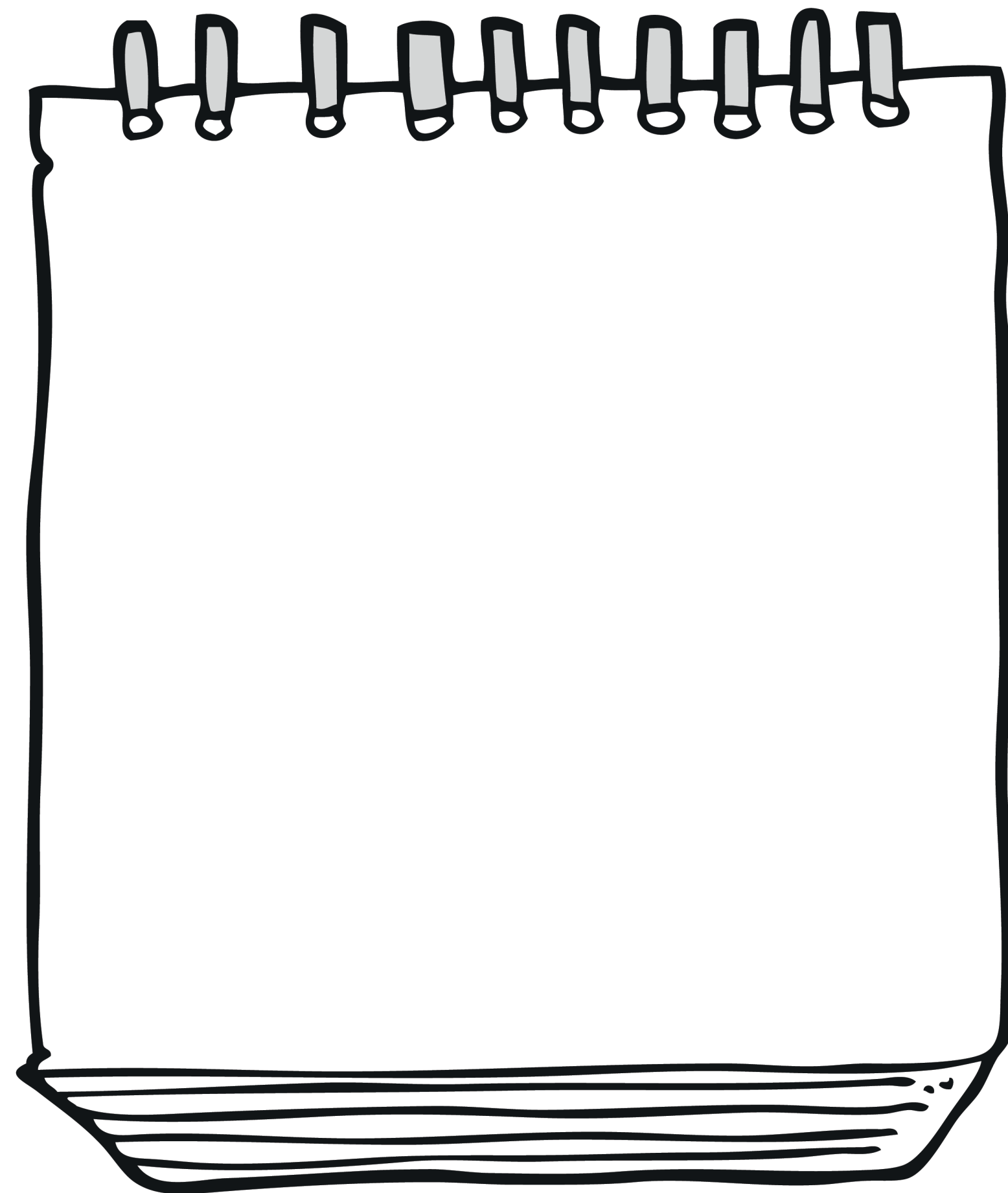
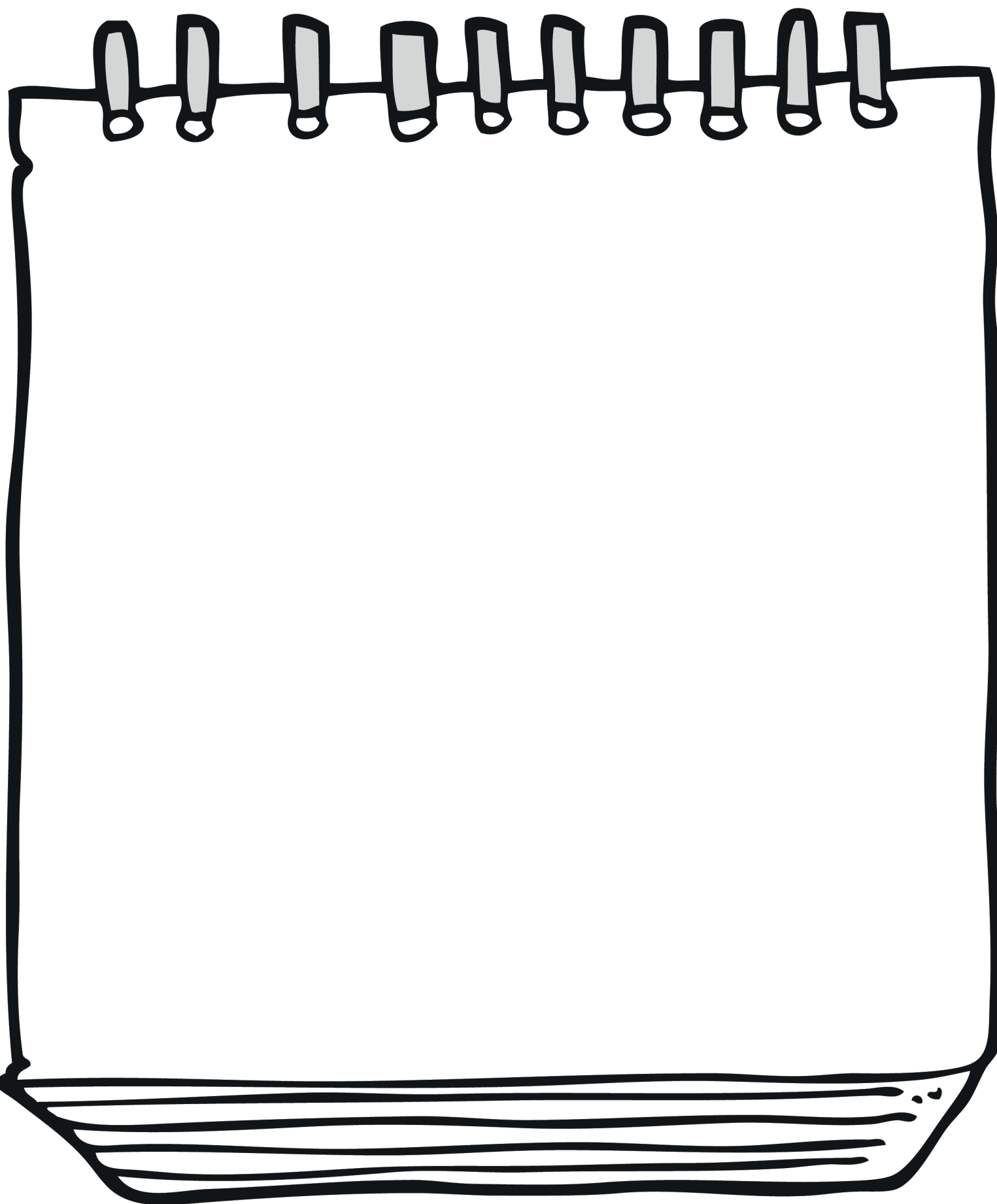
550 Clients satisfaits !

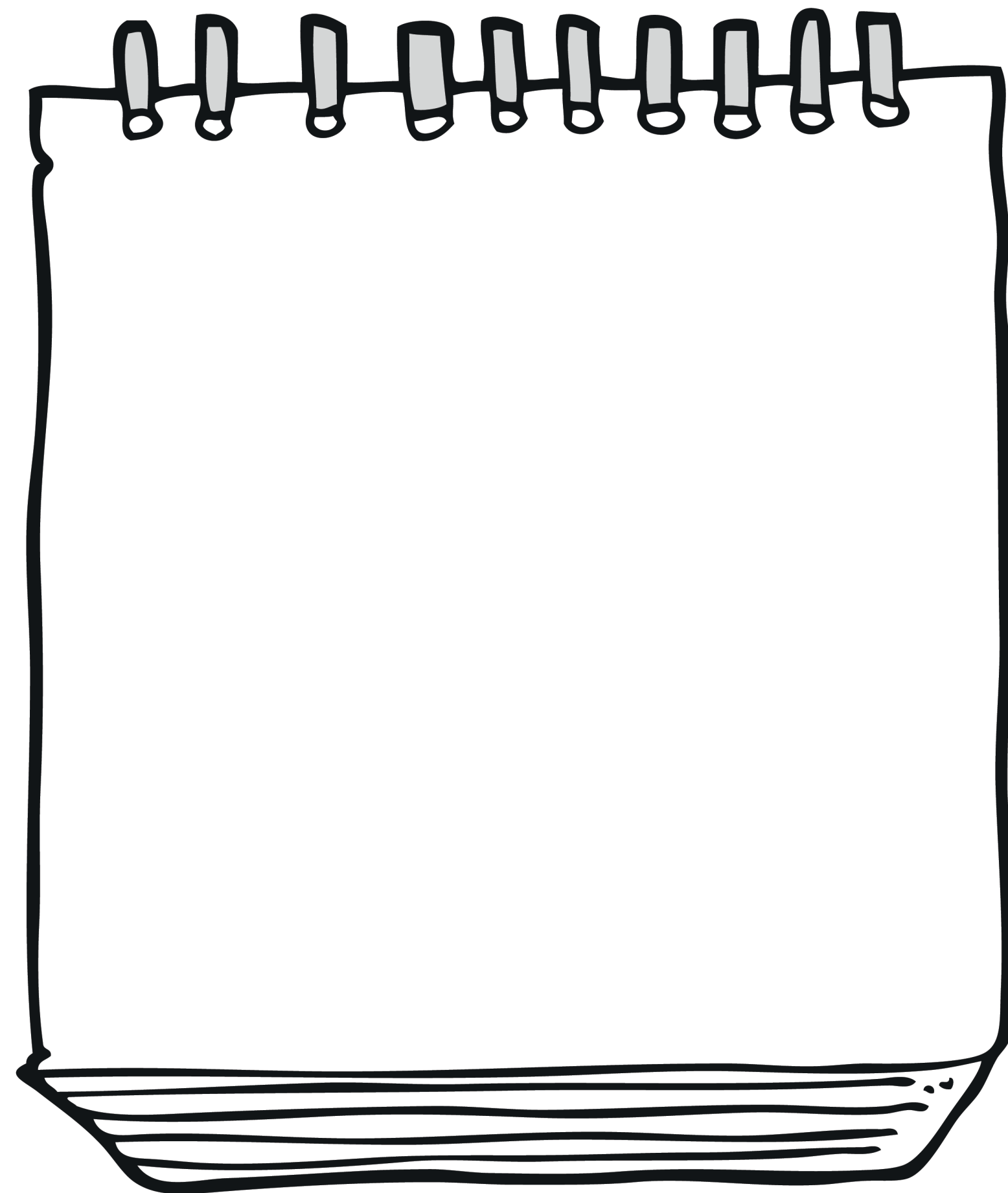
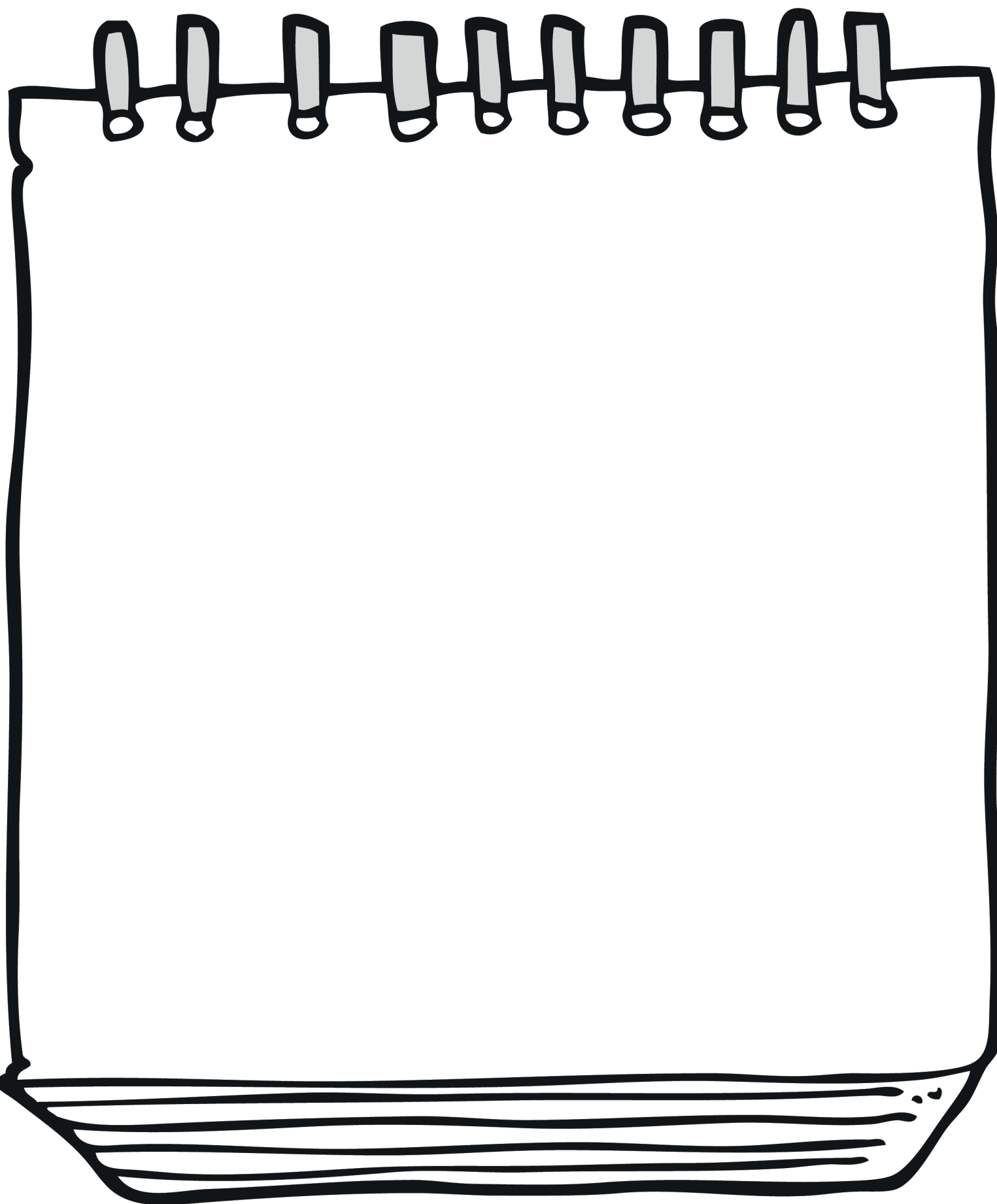
 Parking Carrefour Finosello Ajaccio



et bien d'autres...

à Ringrazià vè !







Le bureau vous accueille sur rendez-vous du Lundi au Vendredi, de 8h à 17h.

Accueil

 **04 95 28 98 52**

 **contact@delta-lux.fr**

 **www.delta-lux.fr**

Service Commercial

 **04 95 73 72 93**

Service Marketing / Communication

 **04 95 73 72 95**

Notre équipe se tient à votre disposition et vous accompagne dans la réalisation de vos projets.

Pour toute prise de rendez-vous sur votre site ou au bureau, contactez l'accueil.

Vous souhaitez devenir distributeur des produits PORTALUCI, contactez le service commercial.

DELTA

LUX

Porta  Luci

MARQUE CORSE D'ECLAIRAGE

L'energia hè u nostru avvene, tenimula à contu